



Osservatorio Assicurazioni Moto

Dati sulle assicurazioni moto in Italia (Lug 2011 - Gen 2017)

Febbraio 2017

Avvertenze: gli indicatori relativi all'utilizzo del sito da parte degli utenti non hanno carattere di certezza o scientificità. Inoltre le metodologie e le modalità di calcolo delle informazioni contenute nel presente documento potrebbero essere soggette a errori di impostazione o di implementazione. Pertanto i dati esposti rappresentano una mera tendenza e non possono essere utilizzati per valutazioni univoche.

Esigenza assicurativa: rispetto al primo semestre 2016 cresce la percentuale di polizze richieste per assicurare moto già possedute e la percentuale di polizze richieste per l'acquisto di moto nuove. In particolare a gennaio il 60,0% delle polizze è richiesto per assicurare moto già possedute e il 10,8% per l'acquisto di moto nuove, si tratta del valore più alto mai registrato su Segugio.it. La percentuale di polizze richieste per l'acquisto di moto usate è invece pari al 29,2%.

Anzianità moto usate: diminuisce l'età media delle moto usate circolanti sul territorio nazionale e nel semestre appena iniziato è di poco superiore a 9 anni.

Percorrenza annua media: aumentano leggermente i km percorsi mediamente in un anno. A gennaio la percorrenza annua media è circa 3.800km/anno.

Classe Bonus Malus e numero di sinistri negli ultimi 5 anni: cresce la percentuale di utenti nelle prime quattro classi di merito: a gennaio il dato è pari al 35,4%, il valore più alto mai registrato su Segugio.it. La percentuale di utenti che non ha commesso sinistri negli ultimi 5 anni è pari al 96,0% e rimane pressoché invariata rispetto al primo semestre 2016.

Copertura assicurativa richiesta: cresce la percentuale di utenti che sceglie di inserire nella propria polizza la garanzia Incendio e Furto e altre garanzie accessorie. A gennaio la percentuale registrata è 12,9%, il valore più alto mai registrato su Segugio.it.

Tariffe e risparmio: da fine 2016 si interrompe la riduzione dei prezzi. In particolare:

- il best price RC cresce lievemente ed è in aumento del 3,1% rispetto al primo semestre 2016.
- Il premio medio RC risulta in aumento del 10,3% rispetto al primo semestre 2016.
- il risparmio medio conseguibile tramite la comparazione è pari al 43,0% della tariffa media RC. Il 34,2% degli utenti può risparmiare oltre il 25% sulla sola RC.

Chi è Segugio.it

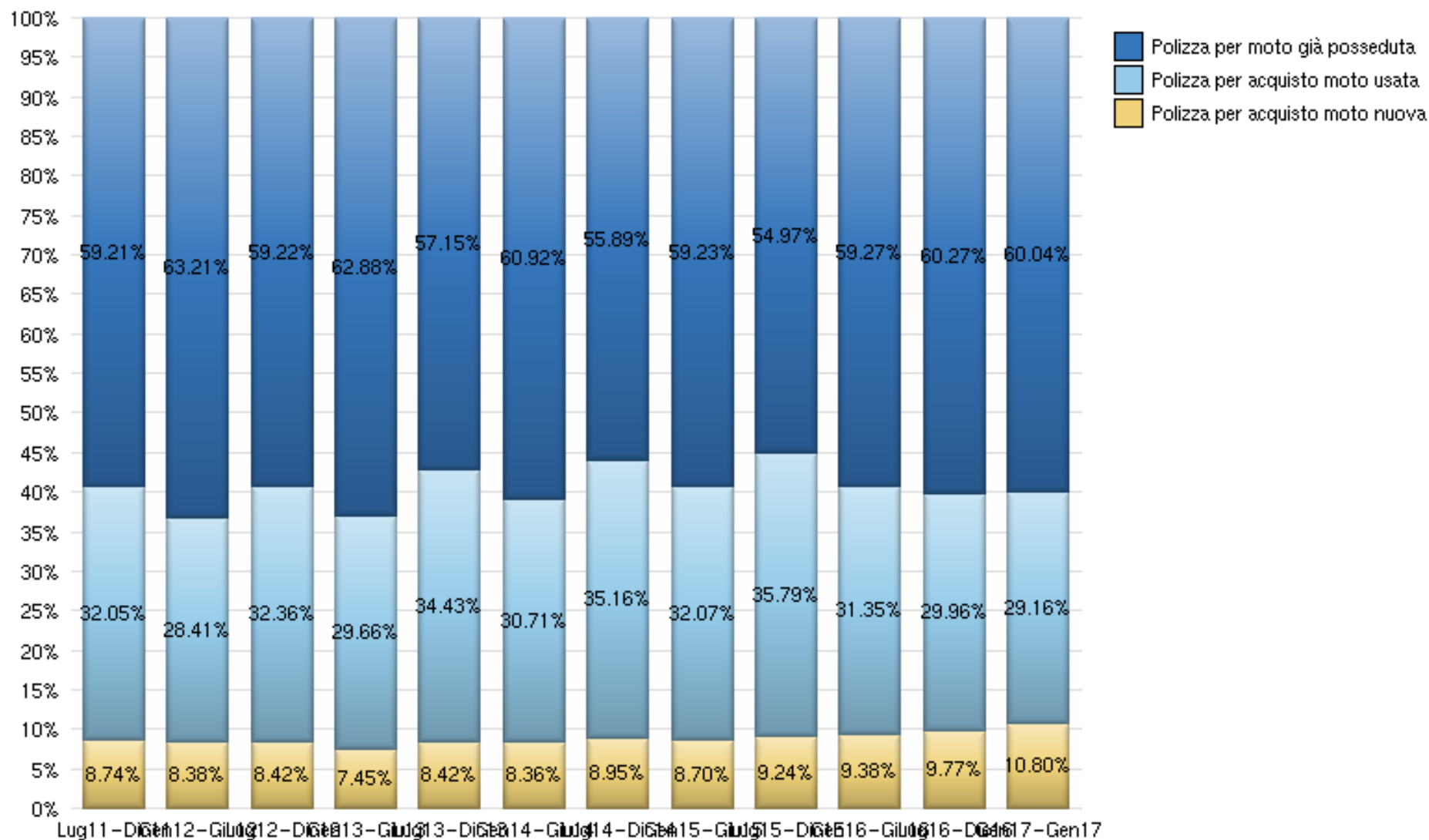
Segugio.it nasce da oltre 12 anni di esperienza nel settore di Gruppo MutuiOnline, società quotata presso il Segmento STAR di Borsa Italiana, leader in Italia nella comparazione multimarca e nell'intermediazione di prodotti di credito ed assicurativi. L'indipendenza di Gruppo MutuiOnline da gruppi bancari e assicurativi ne rafforza l'imparzialità e l'orientamento verso i consumatori.

Segugio.it compara via internet in modo chiaro, trasparente e gratuito le migliori assicurazioni auto e assicurazioni moto, con un notevole risparmio di tempo e di denaro per i propri utenti. Su Segugio.it è inoltre possibile confrontare mutui, prestiti e conti. Il sito ed il marchio Segugio.it fanno capo alla società Segugio.it S.r.l., interamente controllata da Gruppo MutuiOnline S.p.A. Il servizio di intermediazione assicurativa di Segugio.it è gestito da CercAssicurazioni.it s.r.l., broker assicurativo iscritto al RUI numero B000278298.

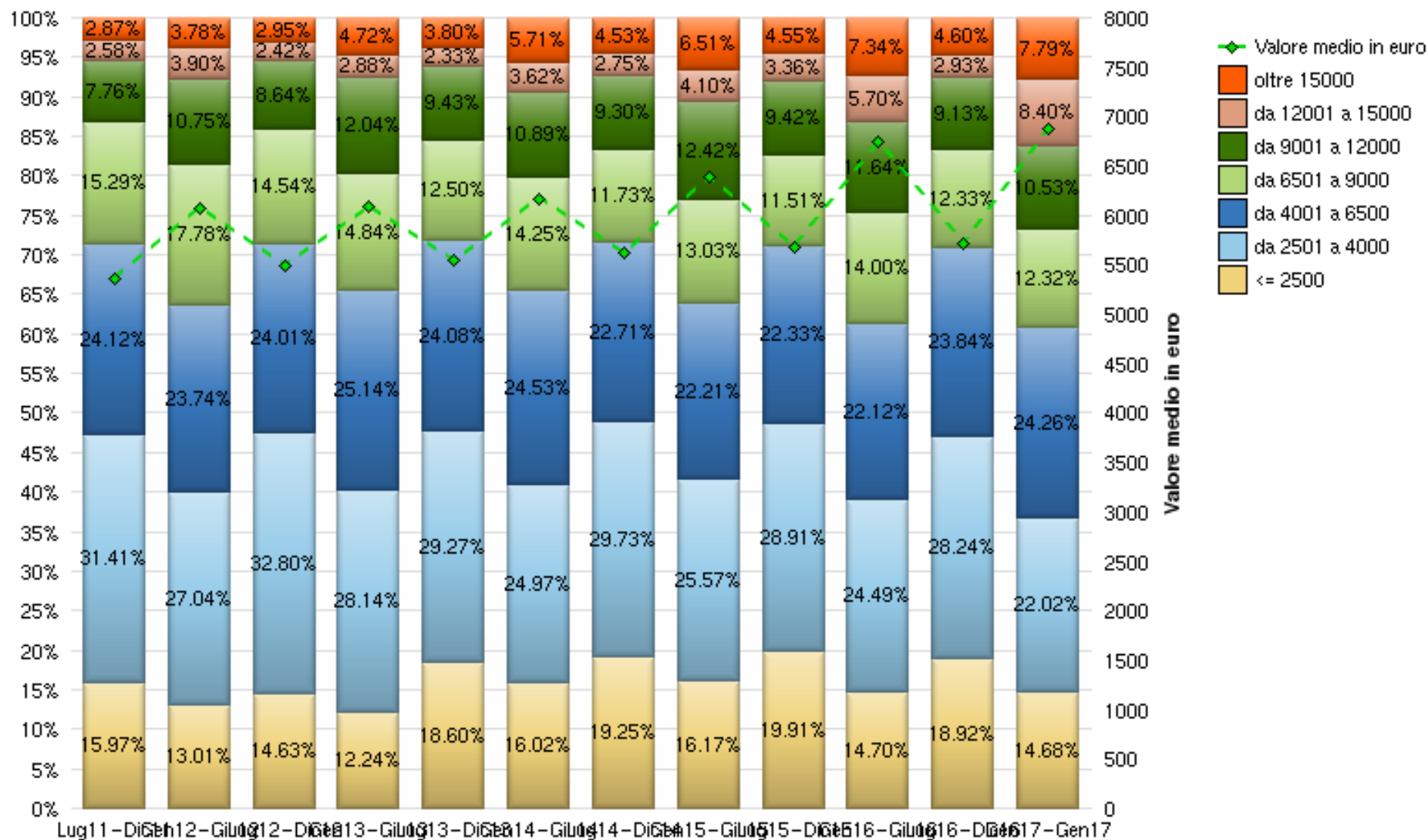
Indice dei contenuti

- 04 Esigenza assicurativa
- 05 Valore moto nuove
- 06 Anzianità moto usate
- 07 Percorrenza annua media
- 08 Classe Bonus Malus
- 09 Numero di sinistri negli ultimi 5 anni
- 10 Tipo di copertura assicurativa richiesta
- 11 Tariffa media RC e best price RC su cercassicurazioni.it *
- 12 Dettaglio risparmio RC nell'ultimo periodo

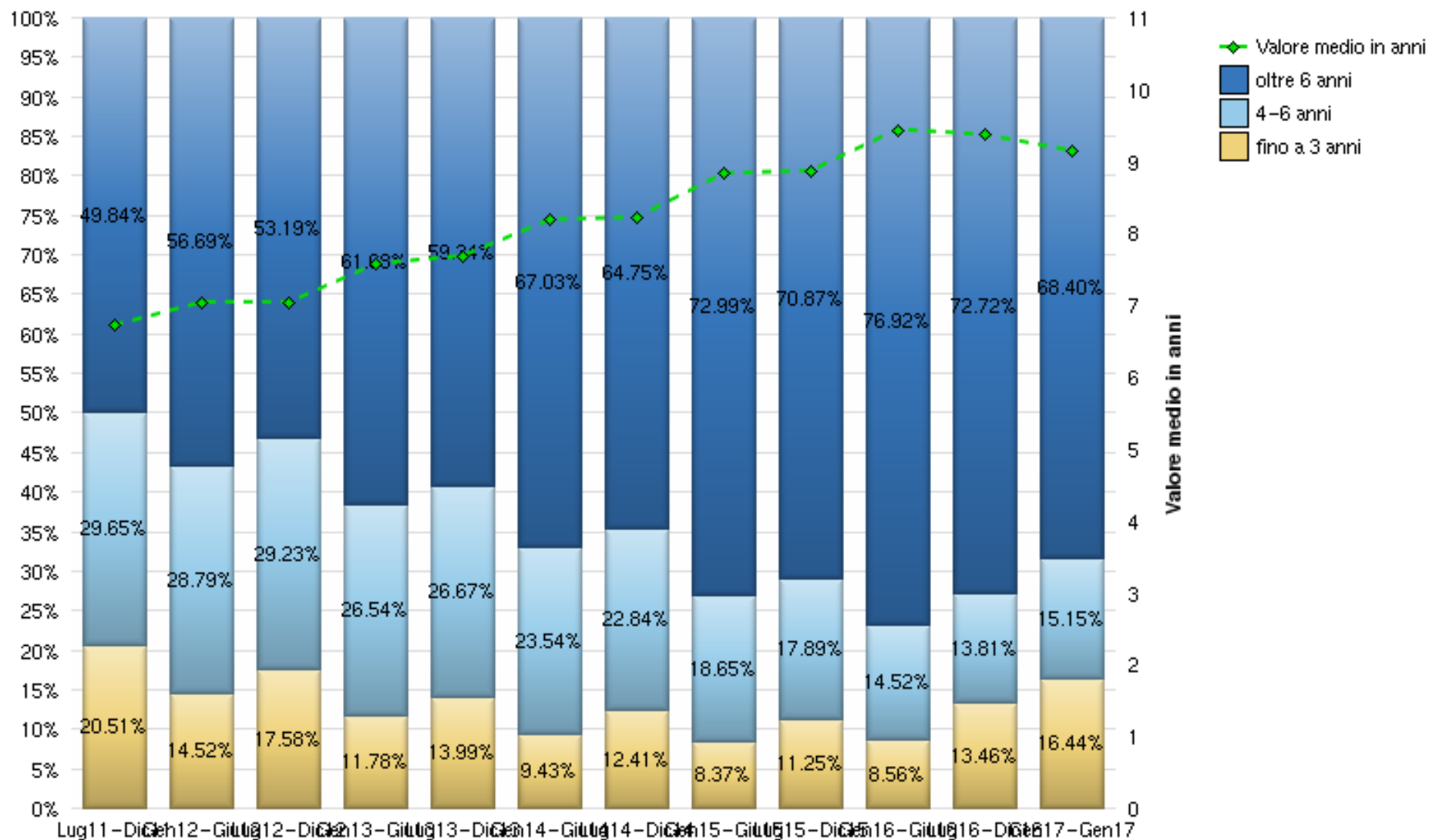
Esigenza assicurativa - Territorio nazionale



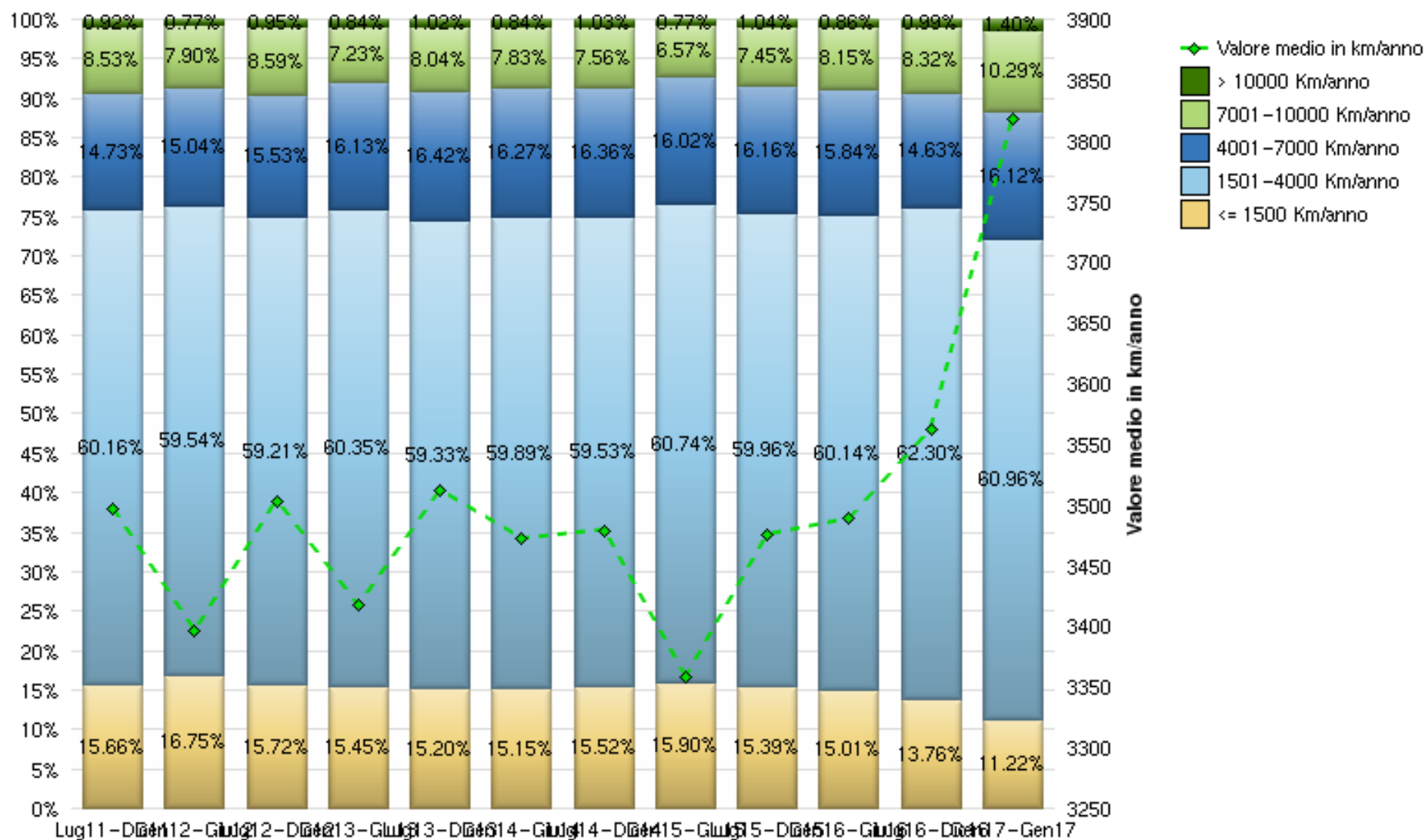
Valore moto nuove - Territorio nazionale



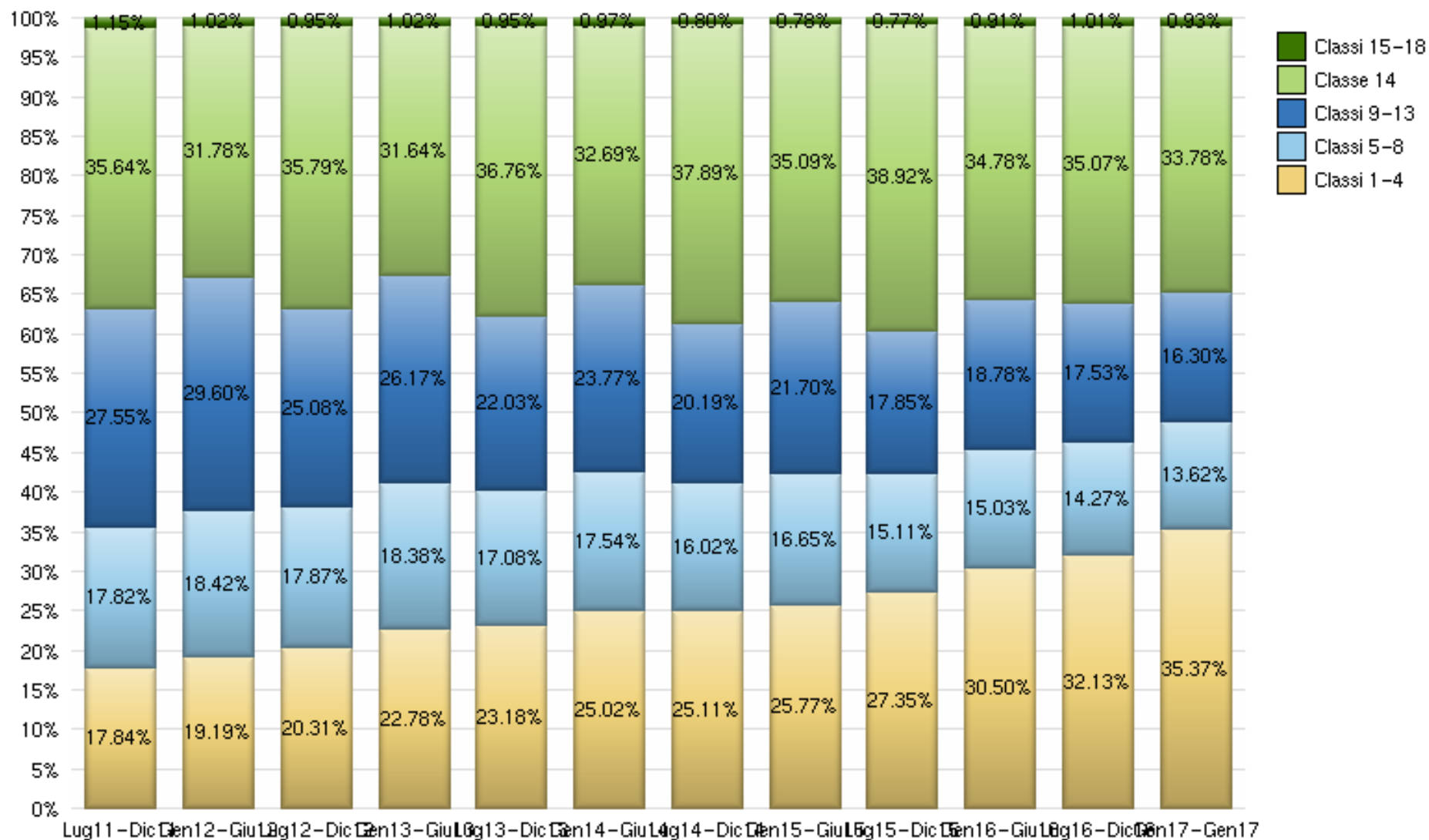
Anzianità moto usate - Territorio nazionale



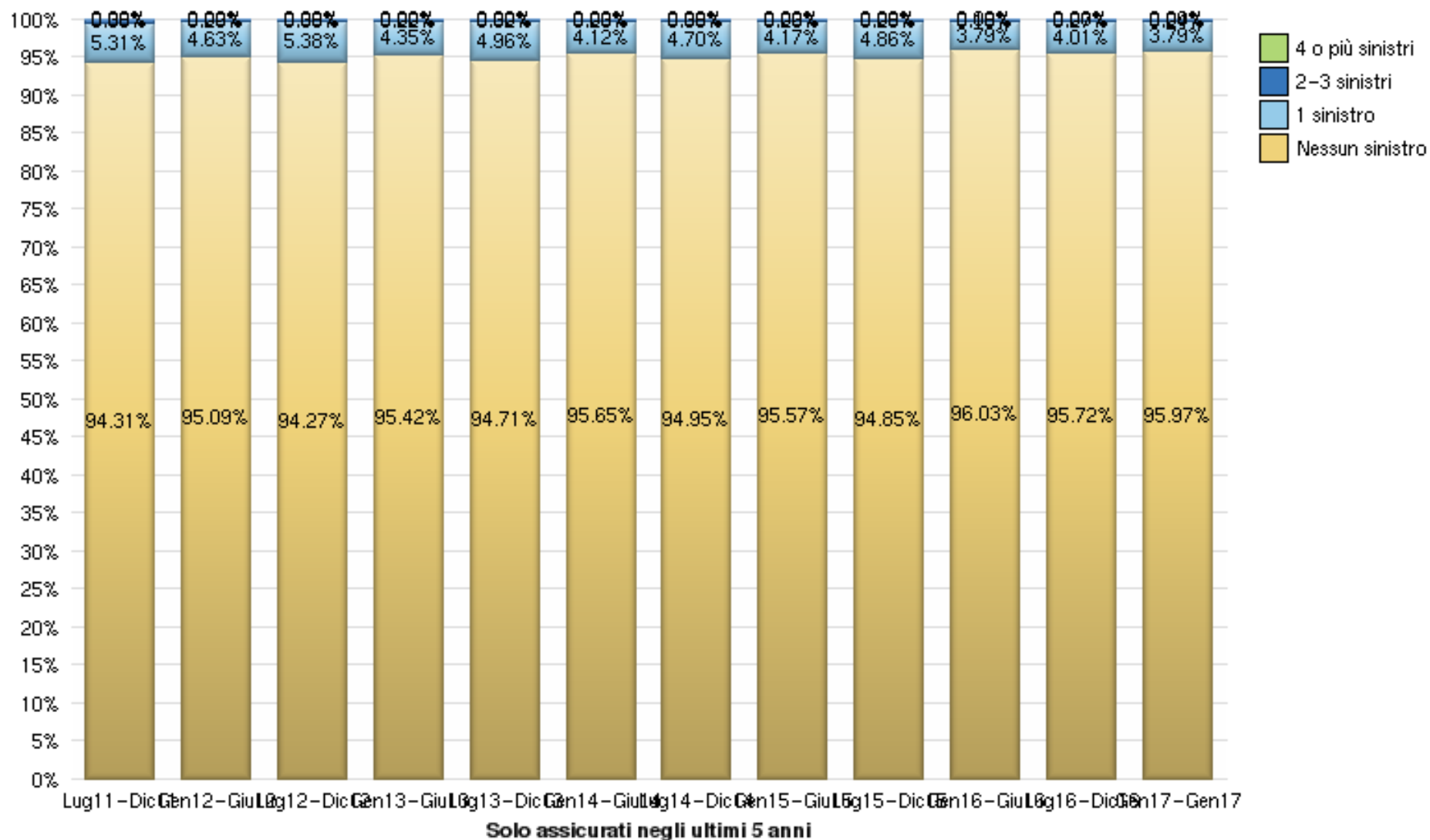
Percorrenza annua media - Territorio nazionale



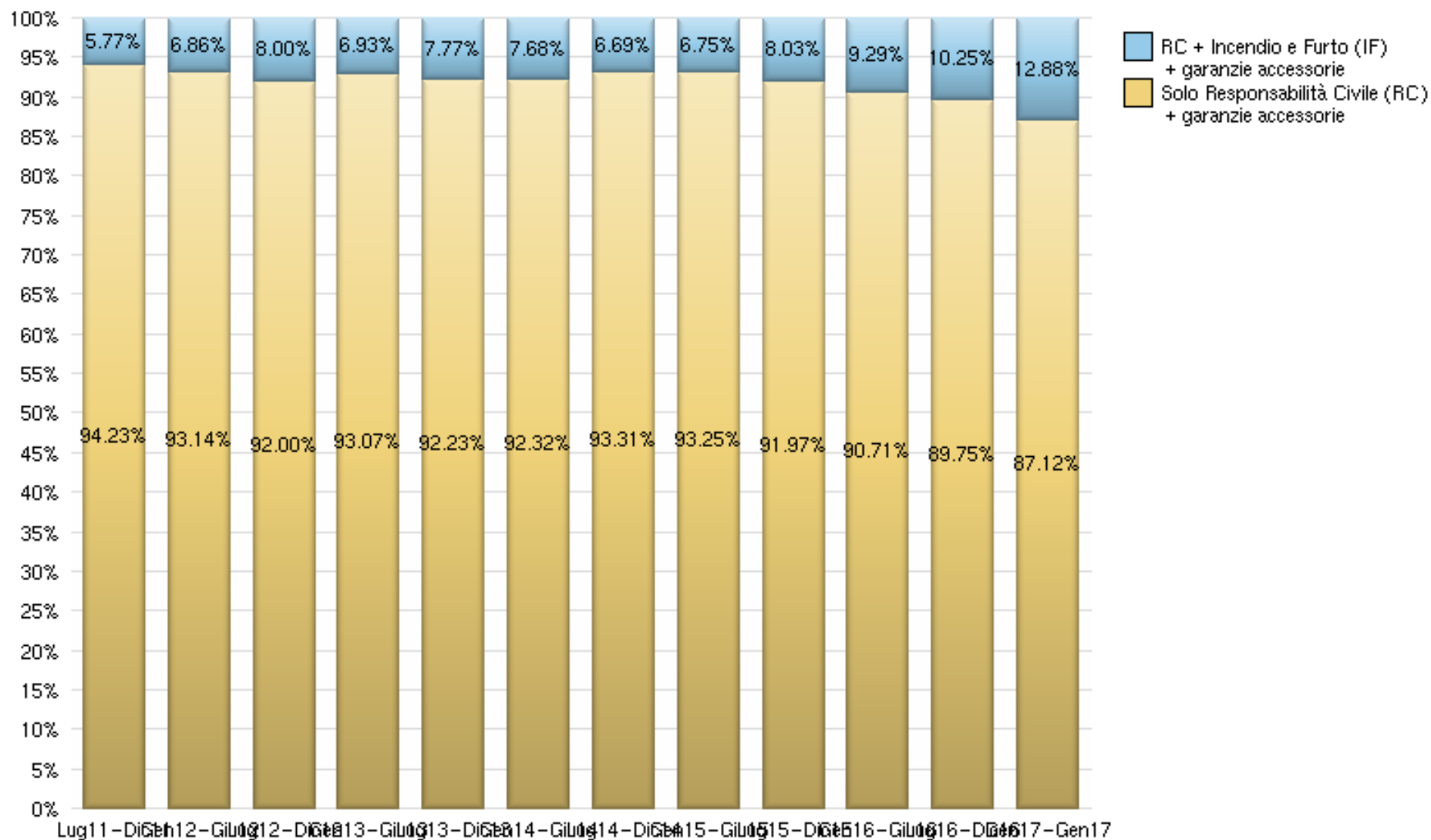
Classe Bonus Malus - Territorio nazionale



Numero di sinistri negli ultimi 5 anni - Territorio nazionale

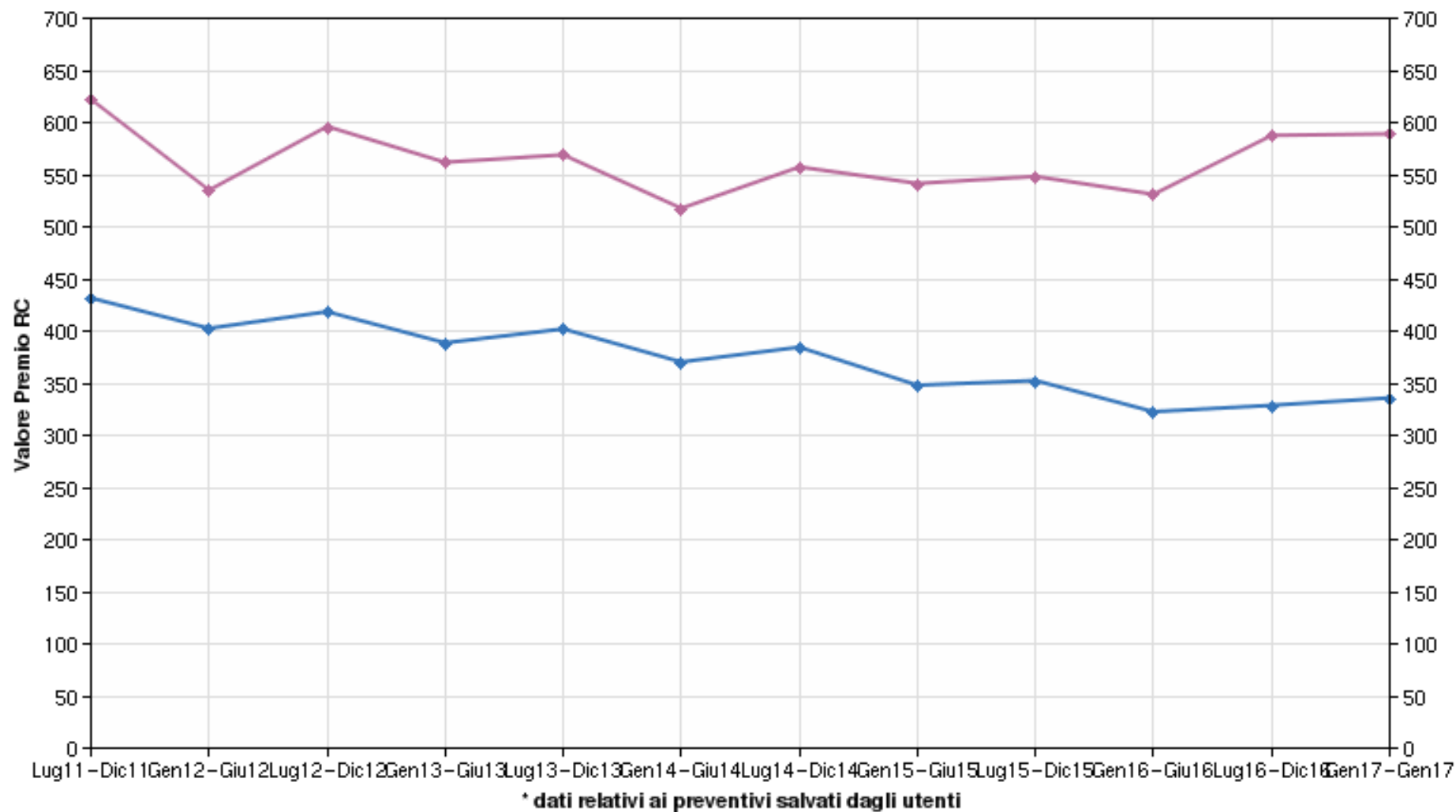


Tipo di copertura assicurativa richiesta - Territorio nazionale

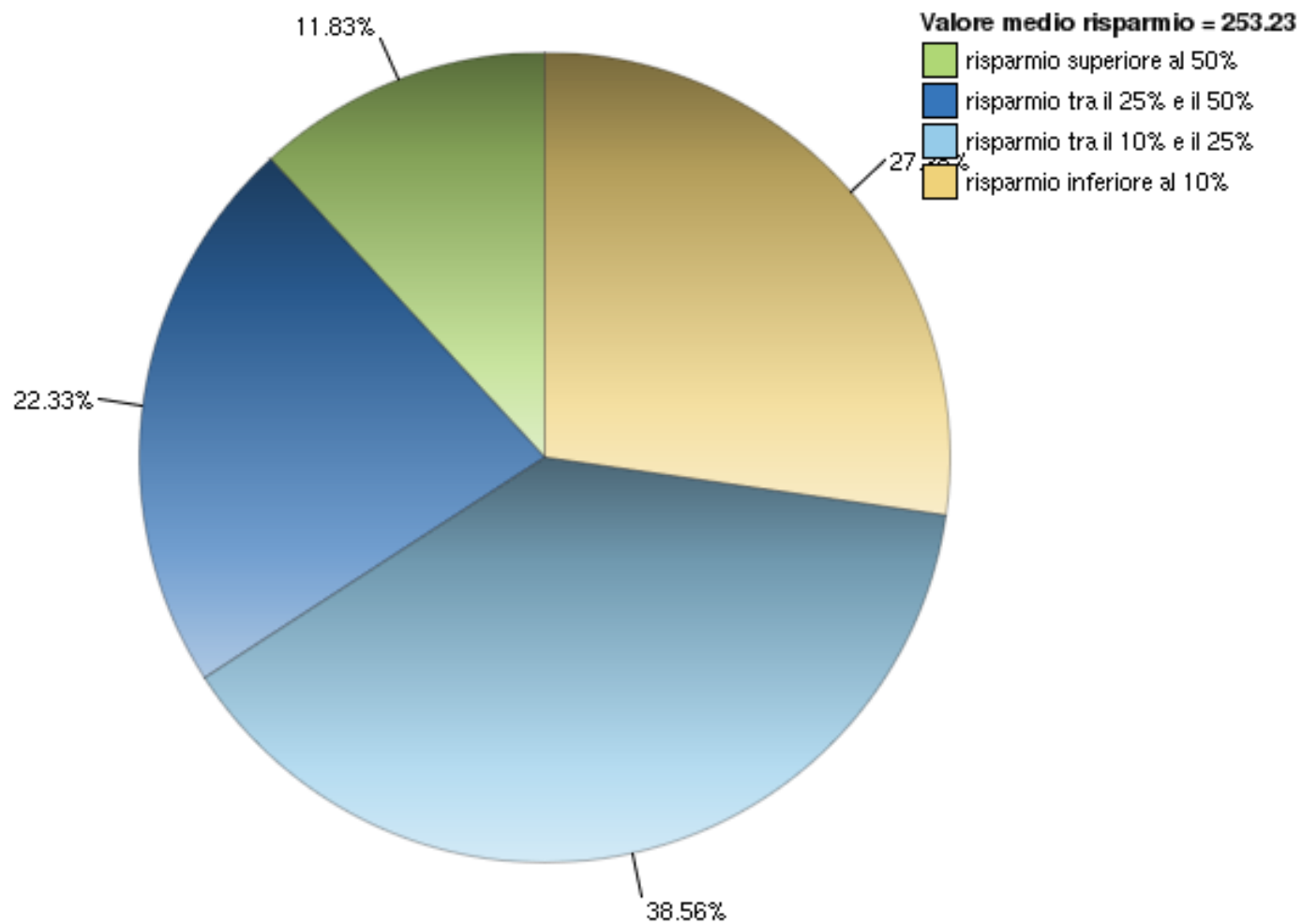


Tariffa media RC e best price RC su cercassicurazioni.it * - Territorio nazionale

◆ Tariffa media RC ◆ Best price RC su cercassicurazioni.it



Dettaglio risparmio RC nell'ultimo periodo - Territorio nazionale



Risparmio medio RC = tariffa media RC - best price