



# Osservatorio Assicurazioni Auto

**Dati sulle assicurazioni auto in Italia (Lug 2009 - Gen 2018)**

Febbraio 2018

Avvertenze: gli indicatori relativi all'utilizzo del sito da parte degli utenti non hanno carattere di certezza o scientificità. Inoltre le metodologie e le modalità di calcolo delle informazioni contenute nel presente documento potrebbero essere soggette a errori di impostazione o di implementazione. Pertanto i dati esposti rappresentano una mera tendenza e non possono essere utilizzati per valutazioni univoche.

**Esigenza assicurativa:** rispetto al primo semestre 2017 **cala la percentuale di polizze richieste per l'acquisto di auto nuove**, che passa dall'8,1% al 7,3%. **Cresce invece la percentuale di polizze richieste per l'acquisto di auto usate**, passando dal 16,5% al 17,5%.

**Valore auto nuove:** L'inizio del semestre corrente vede **il valore delle auto nuove** attestarsi attorno ai 24.500 €, riprendendo un trend ascendente iniziato nel 2013 e che si era fermato nel semestre precedente.

**Anzianità auto usate:** **nel semestre in corso l'anzianità delle auto usate è per la prima volta calata rispetto al semestre precedente**, attestandosi poco al di sotto dei dieci anni. È un segnale della ripresa del mercato auto.

**Tipo alimentazione:** Nel semestre corrente **la percentuale di vetture ecologiche circolanti sul territorio nazionale si stabilizza attorno al 9,3%**. **Sulle sole auto nuove tale percentuale è del 12,7%**, in calo rispetto al semestre precedente. **Cresce sempre di più**, a scapito delle auto nuove alimentate a gasolio, **il numero di quelle alimentate a benzina:** nel semestre corrente la percentuale è del 41,1% (+2,8% rispetto al semestre precedente).

**Classe Bonus Malus e numero di sinistri negli ultimi 5 anni:** **Torna a crescere la percentuale di utenti nella prima classe di merito, che raggiunge il 61,5%** (+1,4% rispetto al semestre precedente). **Cresce la percentuale di utenti che non hanno commesso sinistri negli ultimi 5 anni:** il dato passa dall'84,7% del primo semestre 2017 all'85,8% del semestre in corso.

**Copertura assicurativa richiesta:** **rispetto allo scorso semestre cresce la percentuale di utenti che sceglie di inserire in polizza la garanzia Incendio e Furto e altre garanzie accessorie.** La percentuale registrata nel semestre corrente è del 23,8%.

**Tariffe e risparmio:** **Calano i prezzi rispetto al mese precedente.** In particolare:

- **il best price RC si attesta nel semestre in corso sui 427 € (-0,9% rispetto al semestre precedente)**, arrestando un trend di lieve crescita costante iniziato nel secondo semestre 2016.
- **il risparmio medio conseguibile tramite la comparazione è pari al 45,9% della tariffa media RC.** Il 22,3% degli utenti può risparmiare oltre il 50% sulla sola RC.

Chi è **Segugio.it**

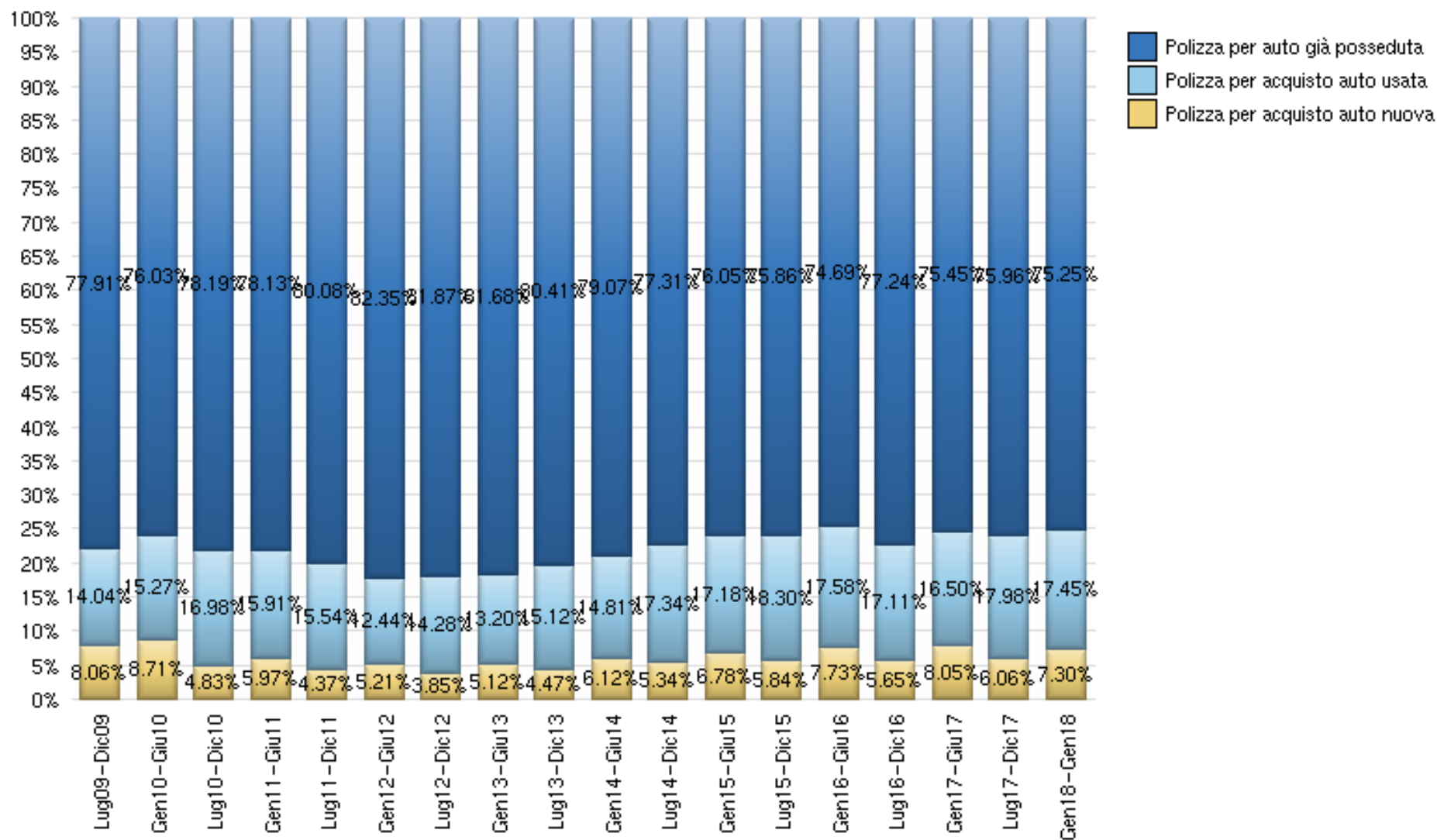
**Segugio.it** nasce da oltre 15 anni di esperienza nel settore di Gruppo MutuiOnline, società quotata presso il Segmento STAR di Borsa Italiana, leader in Italia nella comparazione multimarca e nell'intermediazione di prodotti di credito ed assicurativi. L'indipendenza di Gruppo MutuiOnline da gruppi bancari e assicurativi ne rafforza l'imparzialità e l'orientamento verso i consumatori.

**Segugio.it** compara via internet in modo chiaro, trasparente e gratuito le migliori assicurazioni auto e assicurazioni moto, con un notevole risparmio di tempo e di denaro per i propri utenti. Su **Segugio.it** è inoltre possibile confrontare mutui, prestiti e conti. Il sito ed il marchio **Segugio.it** fanno capo alla società Segugio.it S.r.l., interamente controllata da Gruppo MutuiOnline S.p.A. Il servizio di intermediazione assicurativa di Segugio.it è gestito da CercAssicurazioni.it s.r.l., broker assicurativo iscritto al RUI numero B000278298.

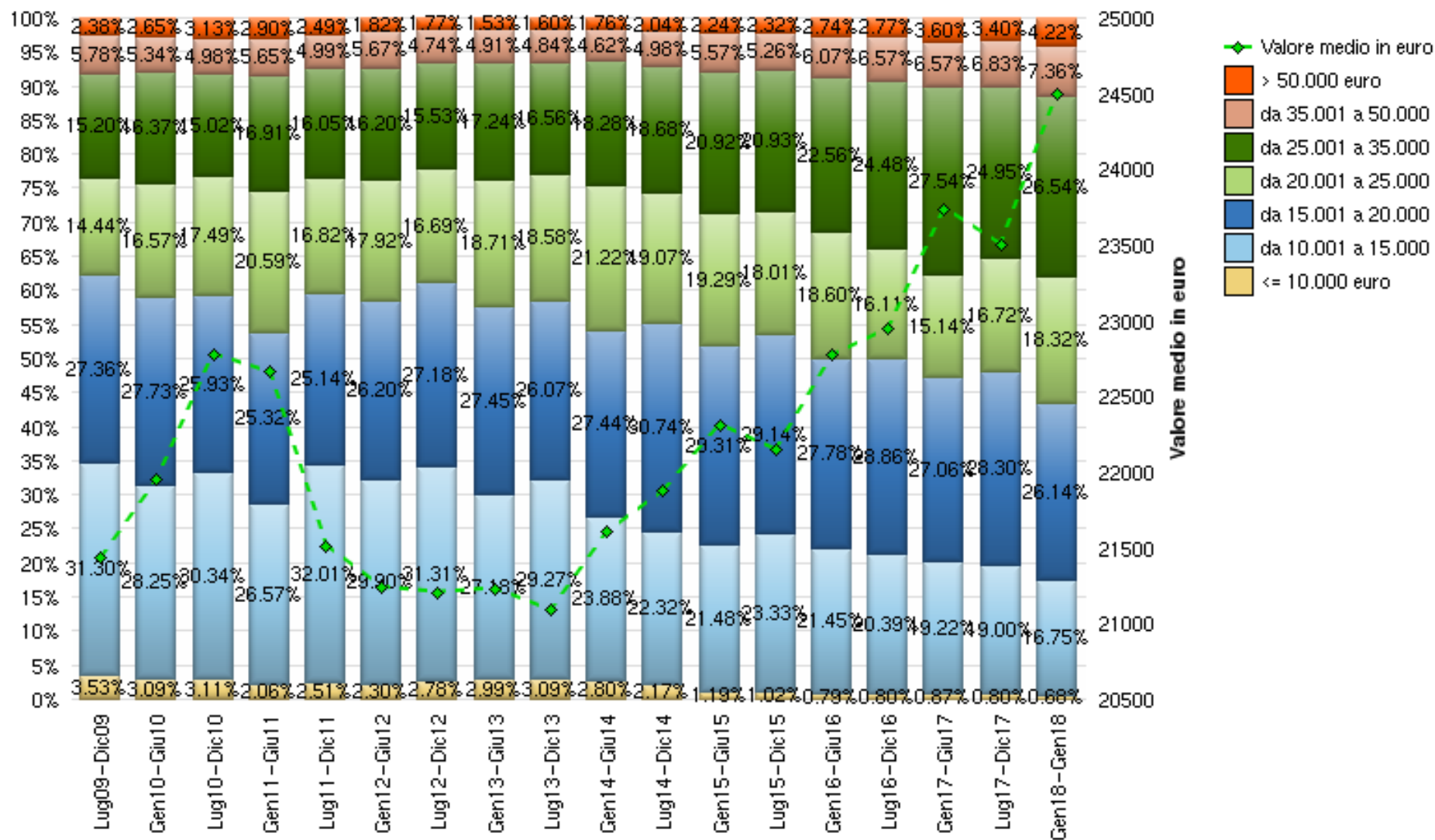
## Indice dei contenuti

- 04 Esigenza assicurativa
- 05 Valore auto nuove
- 06 Anzianità auto usate
- 07 Tipo di alimentazione (tutte le auto)
- 08 Tipo di alimentazione (solo auto nuove)
- 09 Percorrenza annua media
- 10 Classe Bonus Malus
- 11 Numero di sinistri negli ultimi 5 anni
- 12 Tipo di copertura assicurativa richiesta
- 13 Tariffa media RC e best price RC su cercassicurazioni.it \*
- 14 Dettaglio risparmio RC nell'ultimo periodo

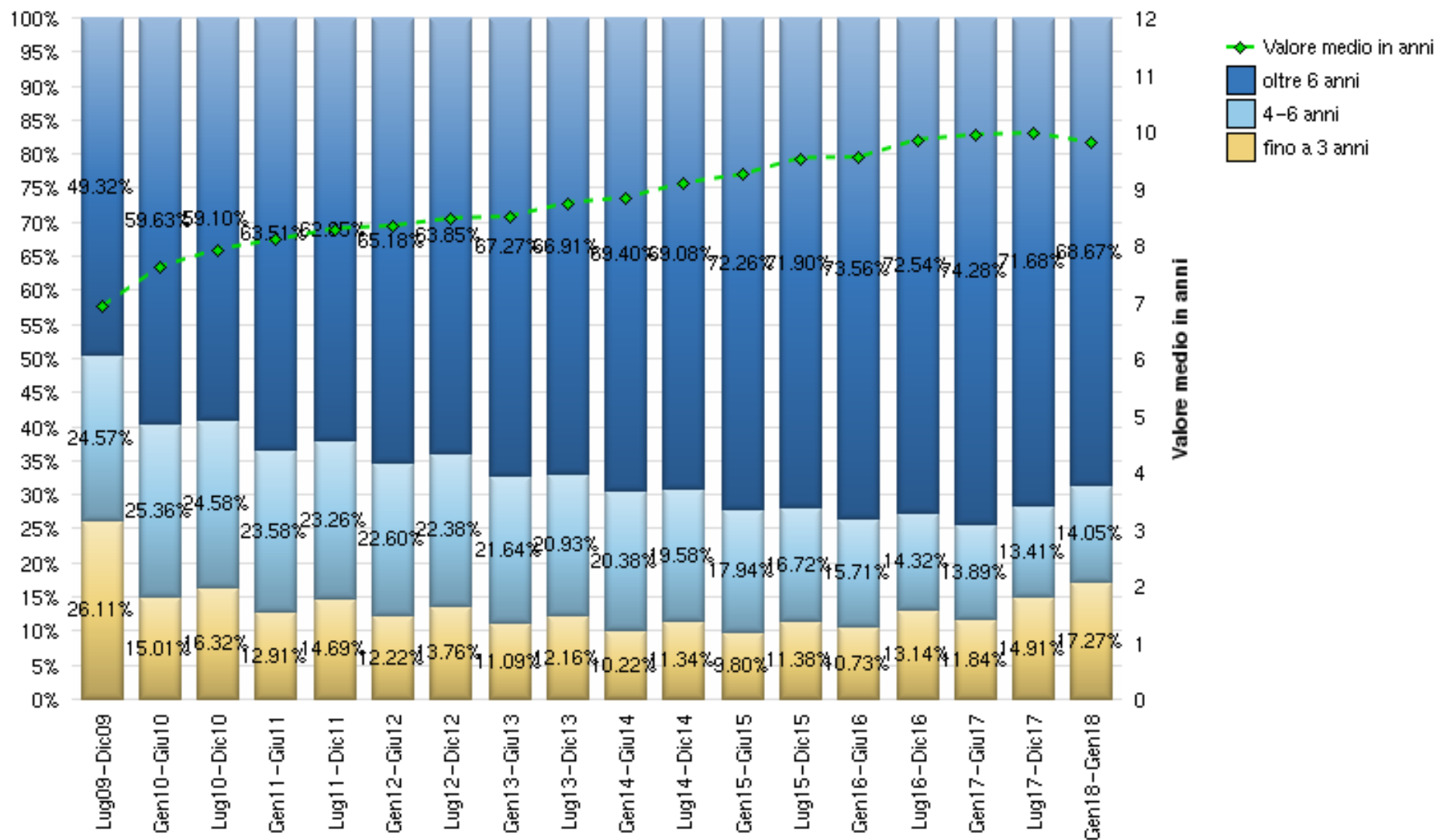
## Esigenza assicurativa - Territorio nazionale



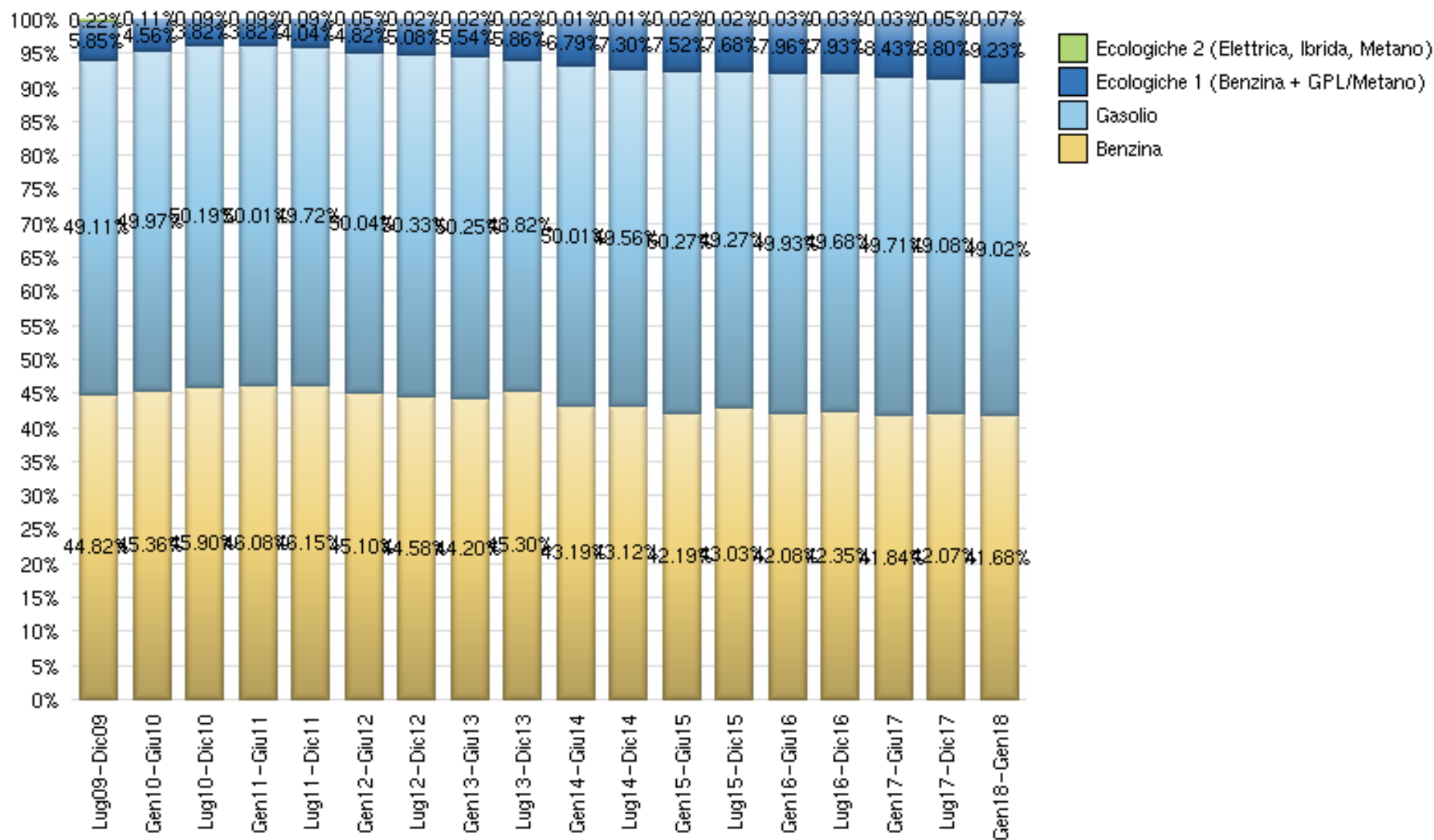
## Valore auto nuove - Territorio nazionale



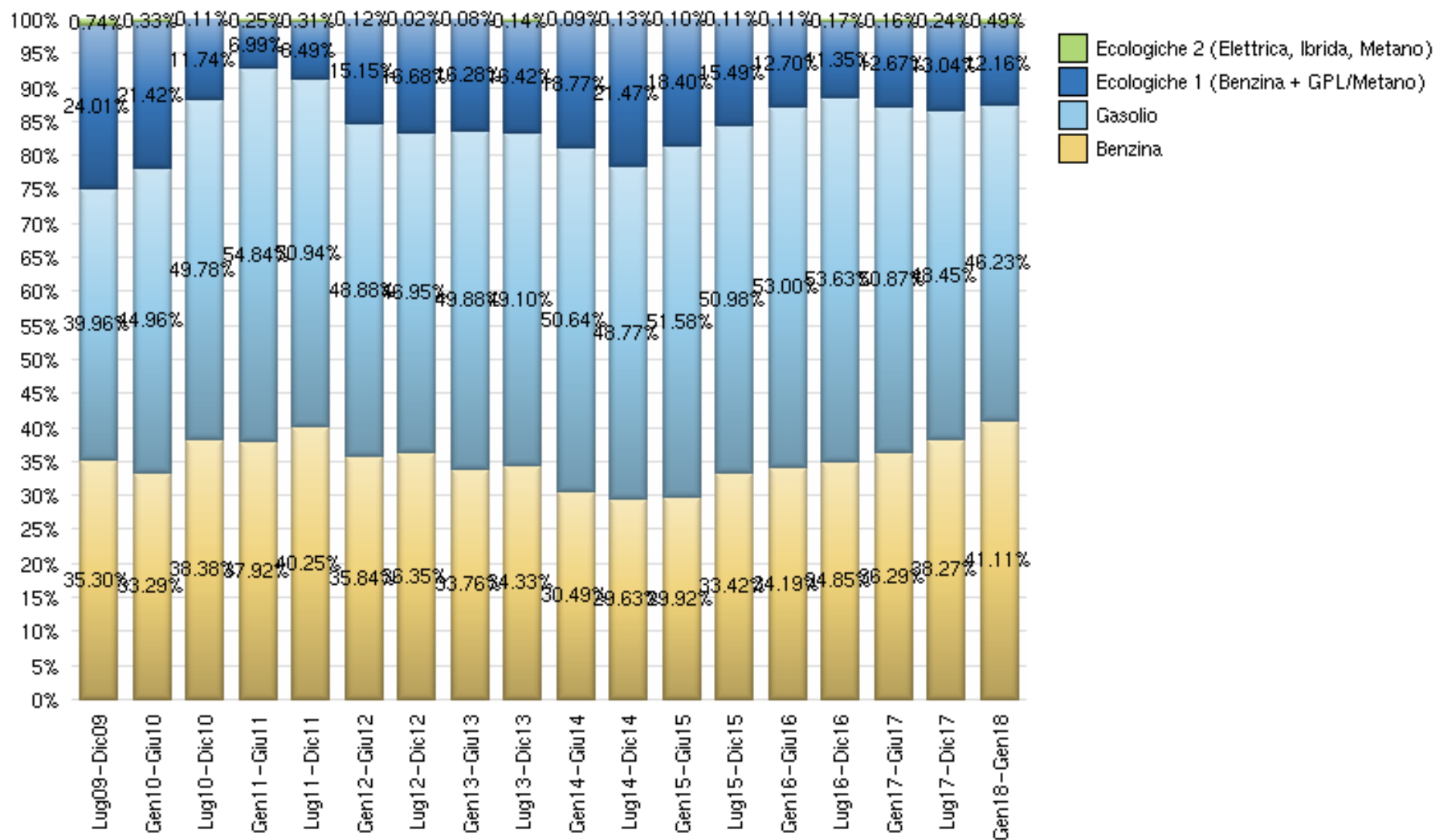
## Anzianità auto usate - Territorio nazionale



## Tipo di alimentazione (tutte le auto) - Territorio nazionale

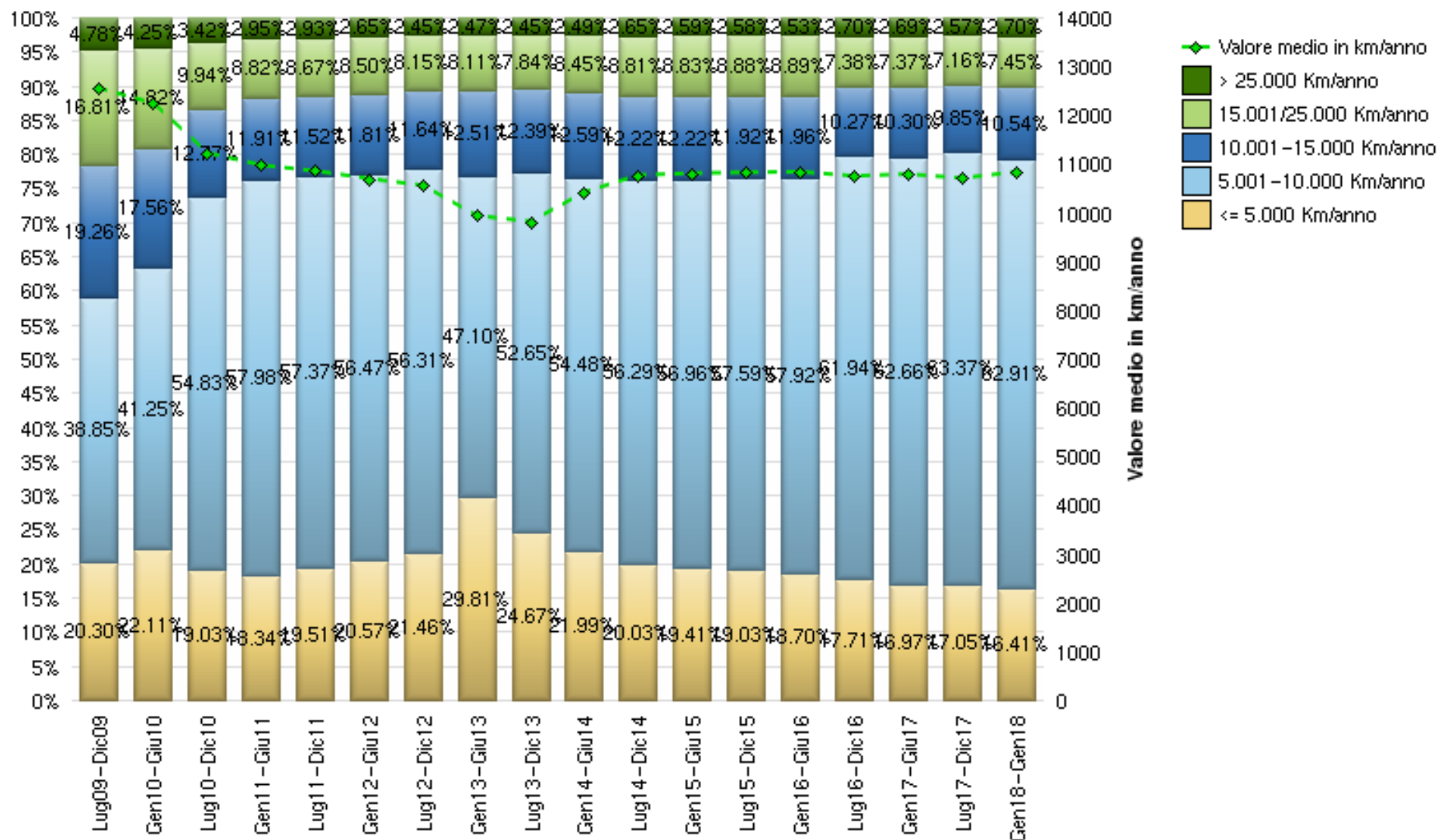


## Tipo di alimentazione (solo auto nuove) - Territorio nazionale

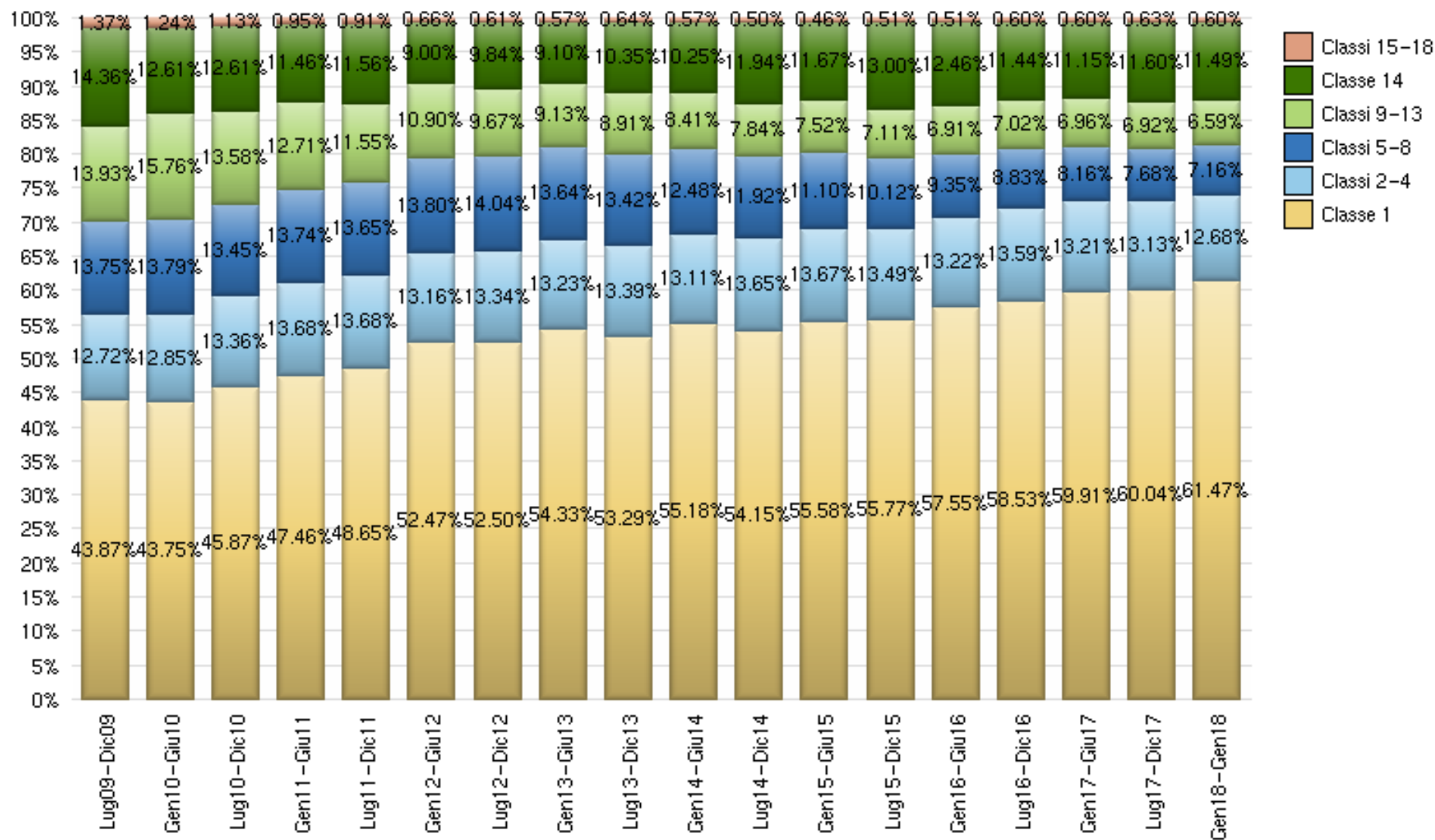




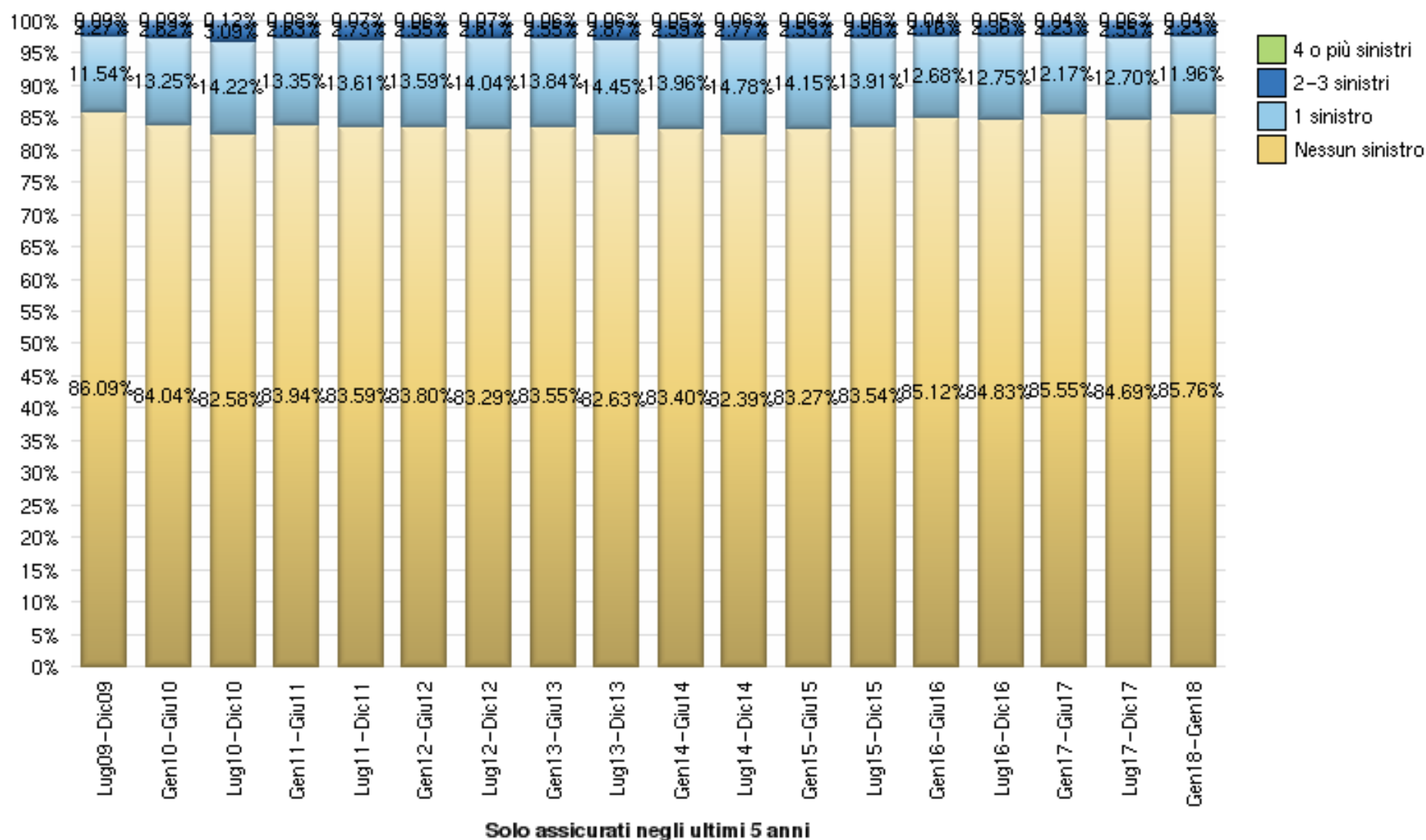
## Percorrenza annua media - Territorio nazionale



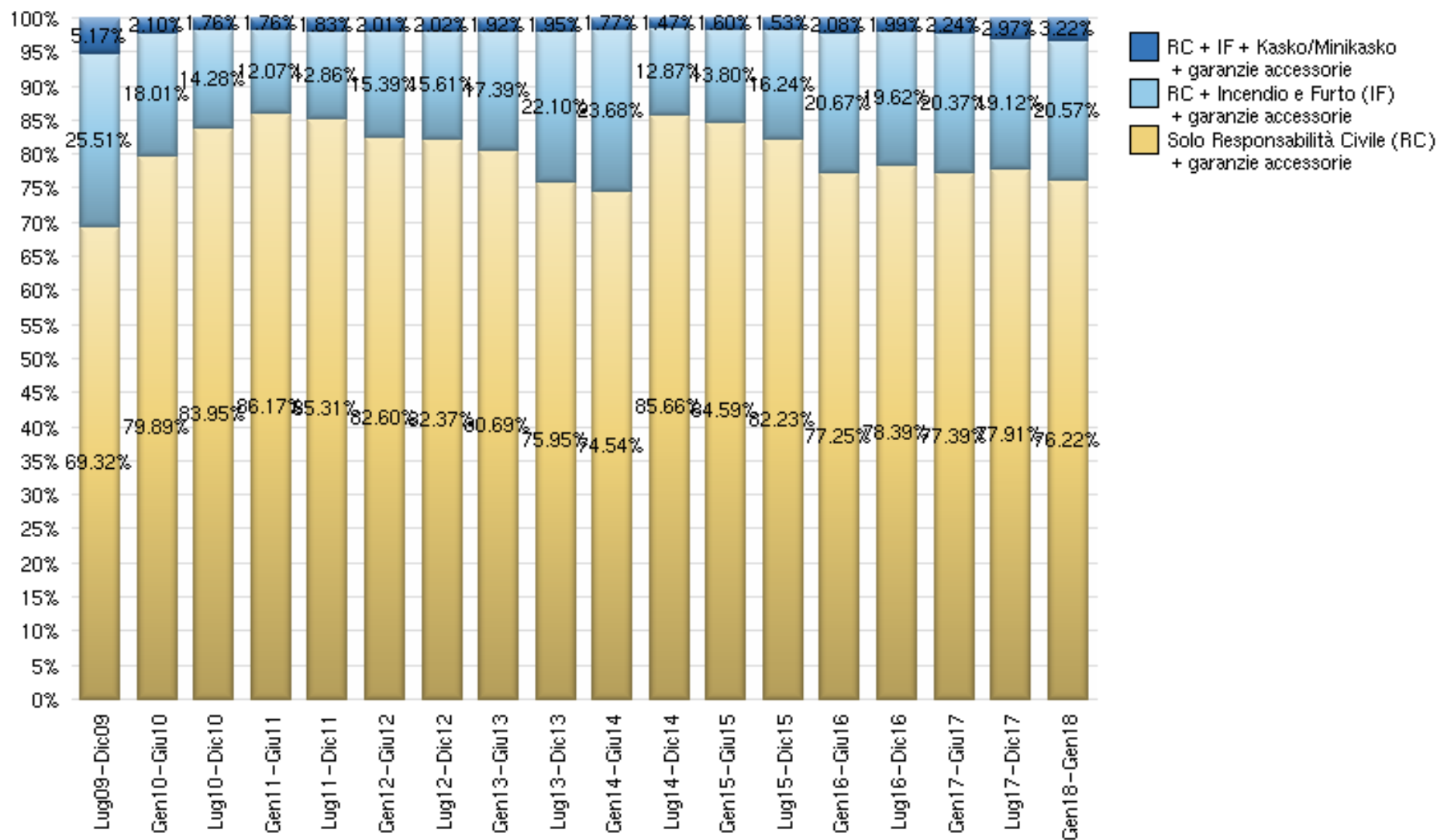
## Classe Bonus Malus - Territorio nazionale



## Numero di sinistri negli ultimi 5 anni - Territorio nazionale

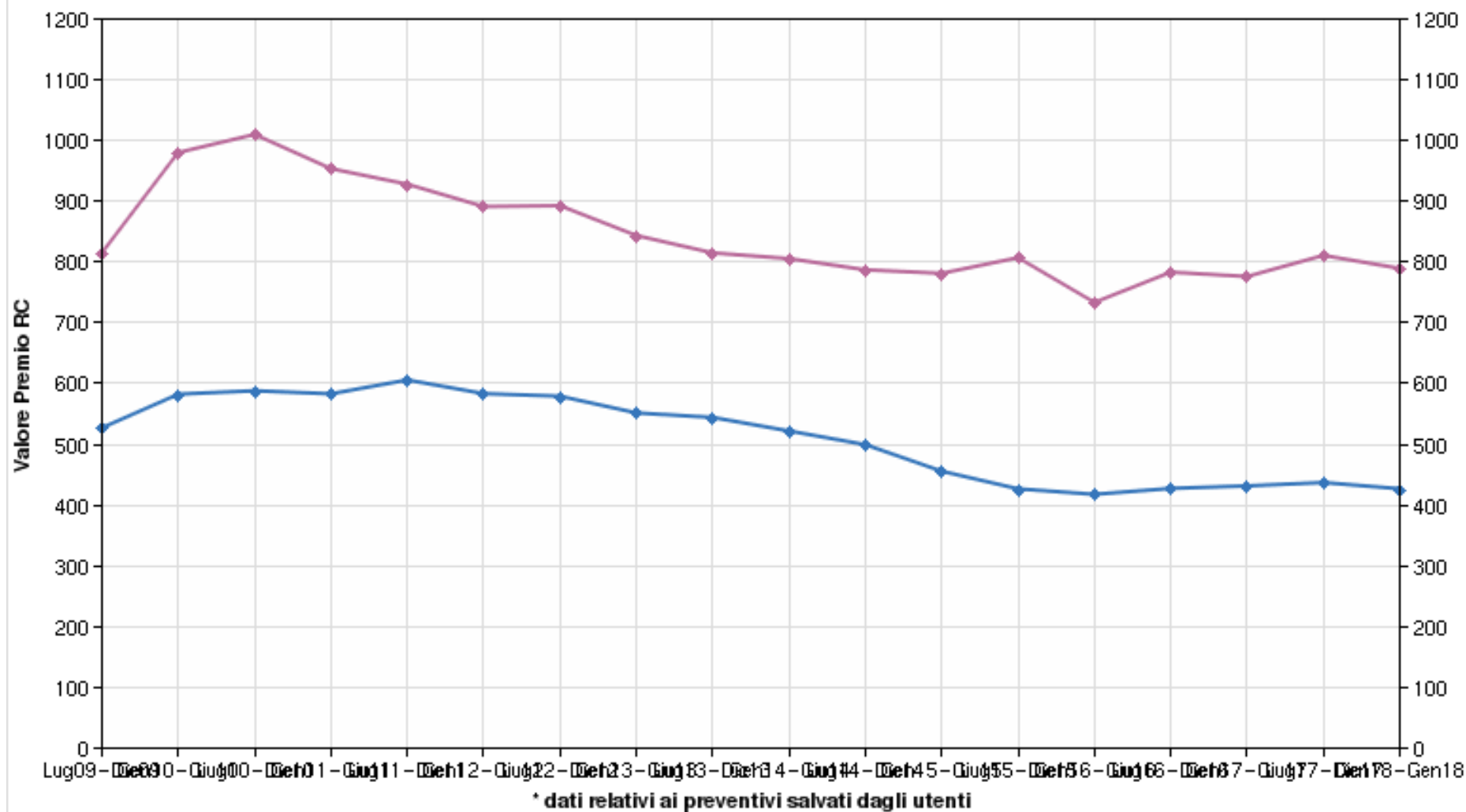


## Tipo di copertura assicurativa richiesta - Territorio nazionale

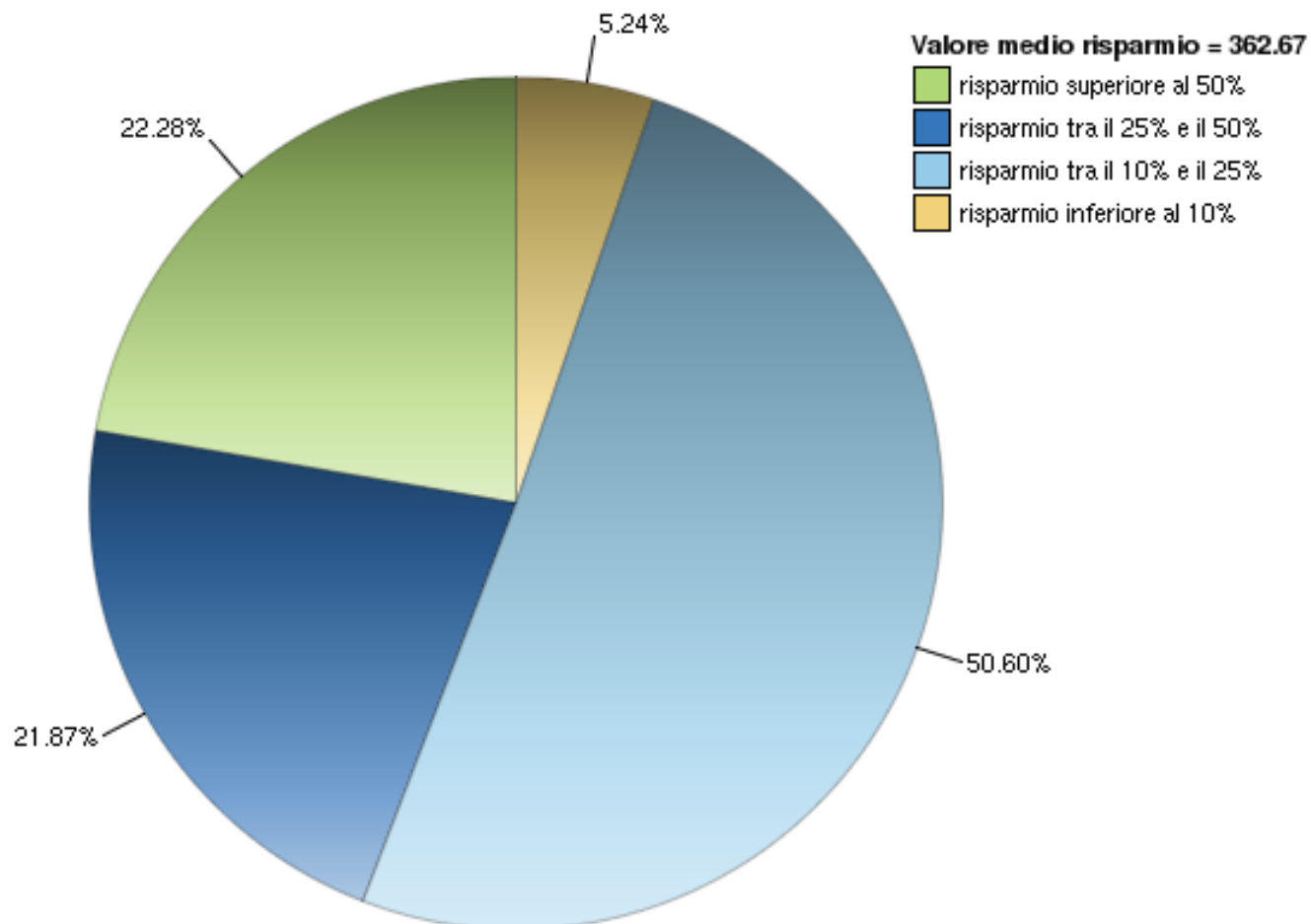


## Tariffa media RC e best price RC su cercassicurazioni.it \* - Territorio nazionale

◆ Tariffa media RC    ◆ Best price RC su cercassicurazioni.it



## Dettaglio risparmio RC nell'ultimo periodo - Territorio nazionale



Risparmio medio RC = tariffa media RC - best price