



Osservatorio Assicurazioni Auto

Dati sulle assicurazioni auto in Italia (Lug 2009 - Di 2015)

Gennaio 2016

Avvertenze: gli indicatori relativi all'utilizzo del sito da parte degli utenti non hanno carattere di certezza o scientificità. Inoltre le metodologie e le modalità di calcolo delle informazioni contenute nel presente documento potrebbero essere soggette a errori di impostazione o di implementazione. Pertanto i dati esposti rappresentano una mera tendenza e non possono essere utilizzati per valutazioni univoche.

PRINCIPALI EVIDENZE OSSERVATORIO AUTO – GENNAIO 2016

Esigenza assicurativa: nel secondo semestre 2015 si è registrato un **incremento della percentuale di polizze richieste per l'acquisto di auto usate**: rispetto al secondo semestre 2014 la percentuale cresce dal 17,3% al 18,3% (il valore più elevato dal 2009). Nello stesso periodo di riferimento **aumenta anche la percentuale di polizze richieste per l'acquisto di auto nuove** che, seppur fisiologicamente in calo rispetto al primo semestre 2015, cresce dal 5,3% al 5,8%. Tale tendenza è legata all'andamento positivo del mercato auto registrato nel corso dell'anno appena concluso.

Tipo alimentazione: a dicembre si conferma il **progressivo incremento della percentuale di autovetture ecologiche presenti sul territorio nazionale**. La tendenza si registra a partire dal 2010 e nel semestre corrente il 7,7% dell'intero parco auto è costituito da tali vetture.

Percorrenza annua media: dal secondo semestre 2014 **la distanza percorsa mediamente in un anno risulta pari a 11.000 km**.

Classe Bonus Malus e numero di sinistri: nel corso del 2015 **aumenta la percentuale di utenti nella prima classe di merito**, il dato cresce dal 54,2% del secondo semestre 2014 al 55,8% del secondo semestre 2015. In linea con questa tendenza nello stesso periodo **aumenta anche la percentuale di utenti che non ha commesso sinistri negli ultimi 5 anni**, dal 82,4% la percentuale passa al 83,5%.

Copertura assicurativa richiesta: a seguito del calo registrato nel secondo semestre 2014, prosegue a dicembre la **progressiva crescita della percentuale di utenti che sceglie la garanzia Incendio e Furto e altre garanzie accessorie**. La percentuale aumenta dal 14,3% del secondo semestre 2014 al 17,8% del semestre appena concluso. Fattori che influiscono su questa crescita sono il miglioramento della situazione economica e l'andamento positivo del mercato auto.

Tariffe e risparmio: **continua a diminuire il best price RC su Segugio.it**. In particolare:

- **il best price RC ha raggiunto il minimo storico registrato su Segugio.it dal 2009, è diminuito del 14,0% rispetto al secondo semestre 2014 e del 28,3% rispetto al secondo semestre 2011.**
- **il risparmio medio conseguibile tramite la comparazione è pari al 47,3% della tariffa media RC**. Il 25,6% degli utenti può risparmiare oltre il 50% sulla sola RC.

Chi è **Segugio.it**

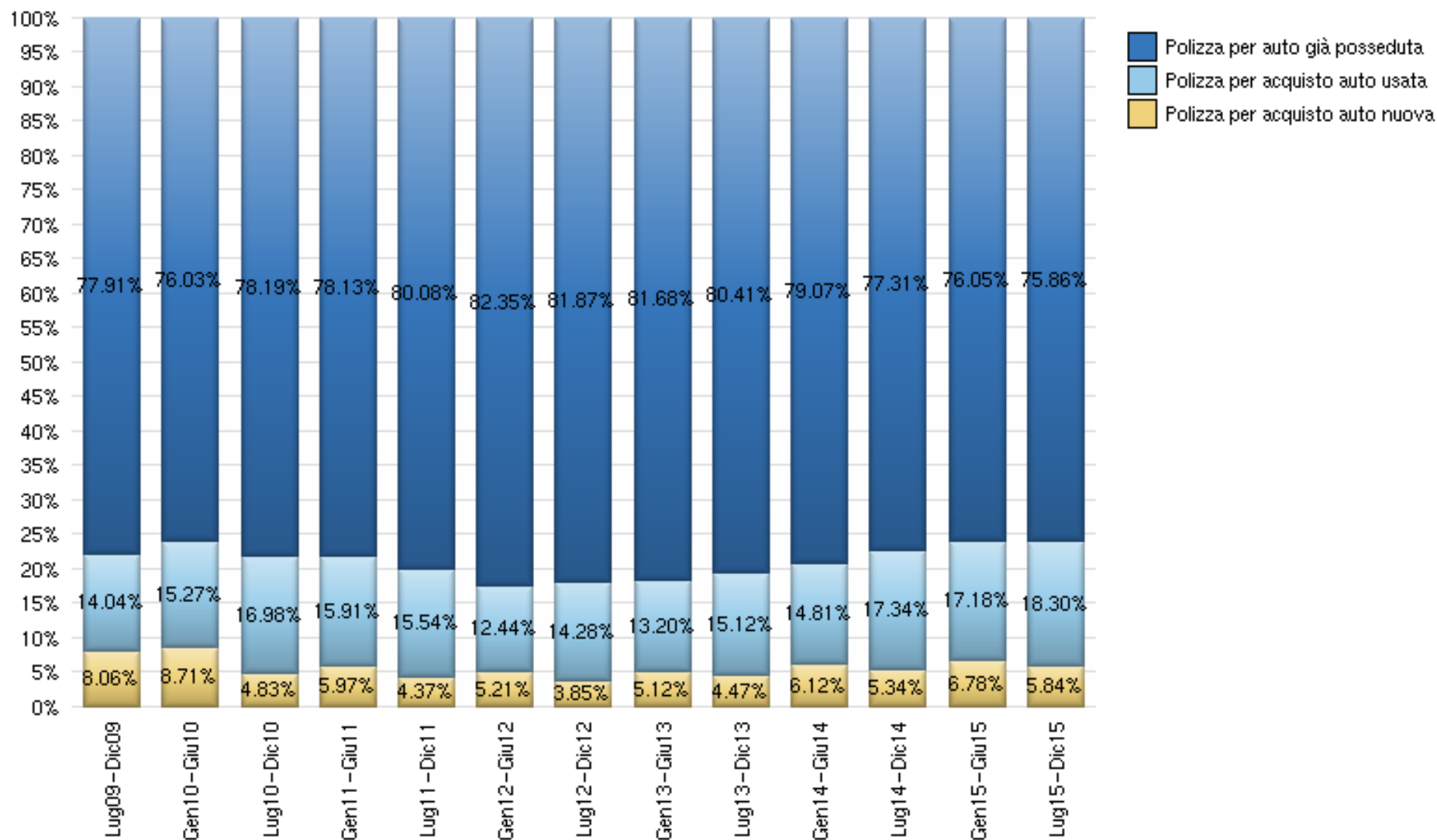
Segugio.it nasce da oltre 12 anni di esperienza nel settore di Gruppo MutuiOnline, società quotata presso il Segmento STAR di Borsa Italiana, leader in Italia nella comparazione multimarca e nell'intermediazione di prodotti di credito ed assicurativi. L'indipendenza di Gruppo MutuiOnline da gruppi bancari e assicurativi ne rafforza l'imparzialità e l'orientamento verso i consumatori.

Segugio.it compara via internet in modo chiaro, trasparente e gratuito le migliori assicurazioni auto e assicurazioni moto, con un notevole risparmio di tempo e di denaro per i propri utenti. Su **Segugio.it** è inoltre possibile confrontare mutui, prestiti e conti. Il sito ed il marchio **Segugio.it** fanno capo alla società Segugio.it S.r.l., interamente controllata da Gruppo MutuiOnline S.p.A. Il servizio di intermediazione assicurativa di Segugio.it è gestito da CercAssicurazioni.it s.r.l., broker assicurativo iscritto al RUI numero B000278298.

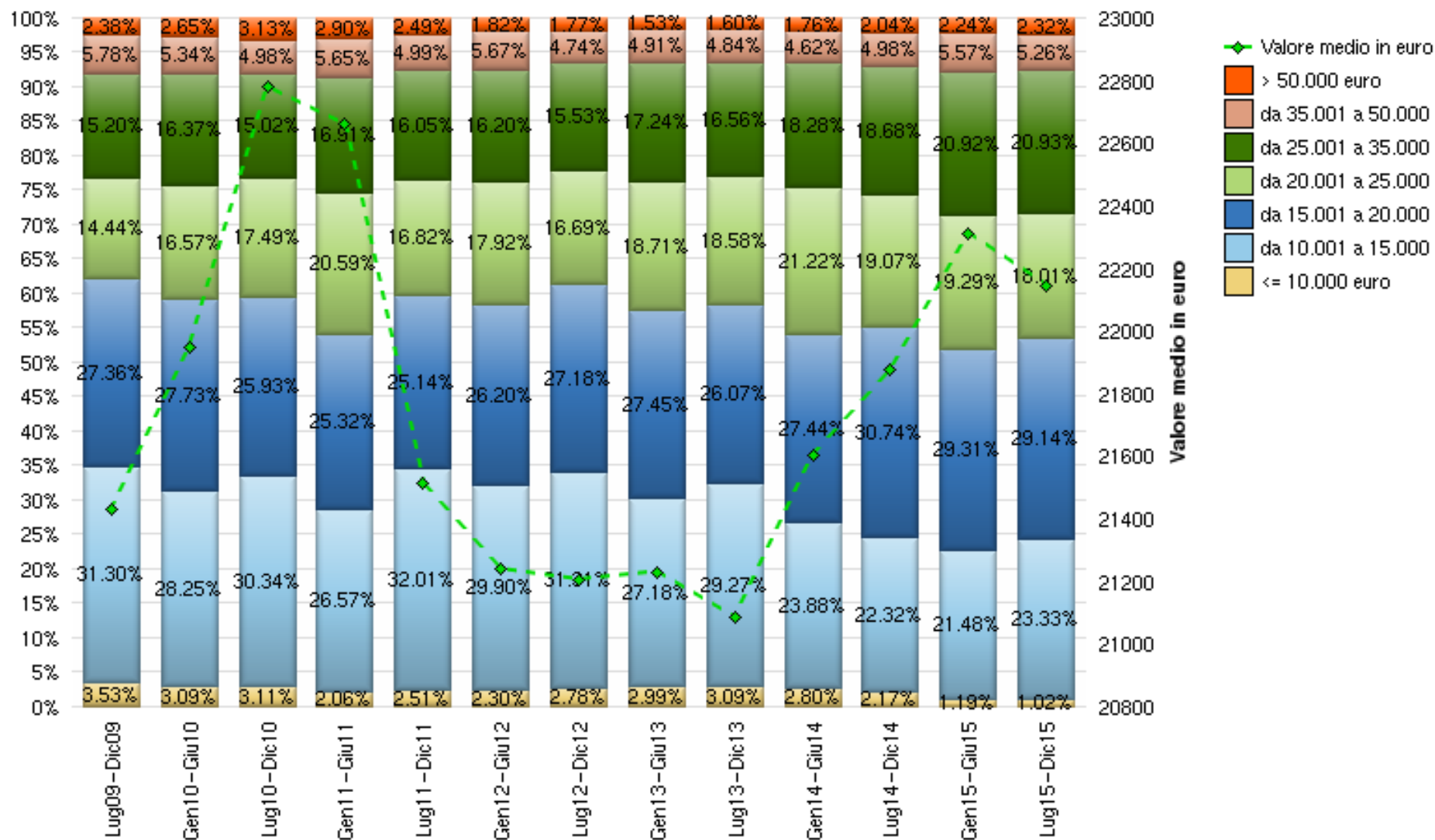
Indice dei contenuti

- 04 Esigenza assicurativa
- 05 Valore auto nuove
- 06 Anzianità auto usate
- 07 Tipo di alimentazione (tutte le auto)
- 08 Tipo di alimentazione (solo auto nuove)
- 09 Percorrenza annua media
- 10 Classe Bonus Malus
- 11 Numero di sinistri negli ultimi 5 anni
- 12 Tipo di copertura assicurativa richiesta
- 13 Tariffa media RC e best price RC su cercassicurazioni.it *
- 14 Dettaglio risparmio RC nell'ultimo periodo

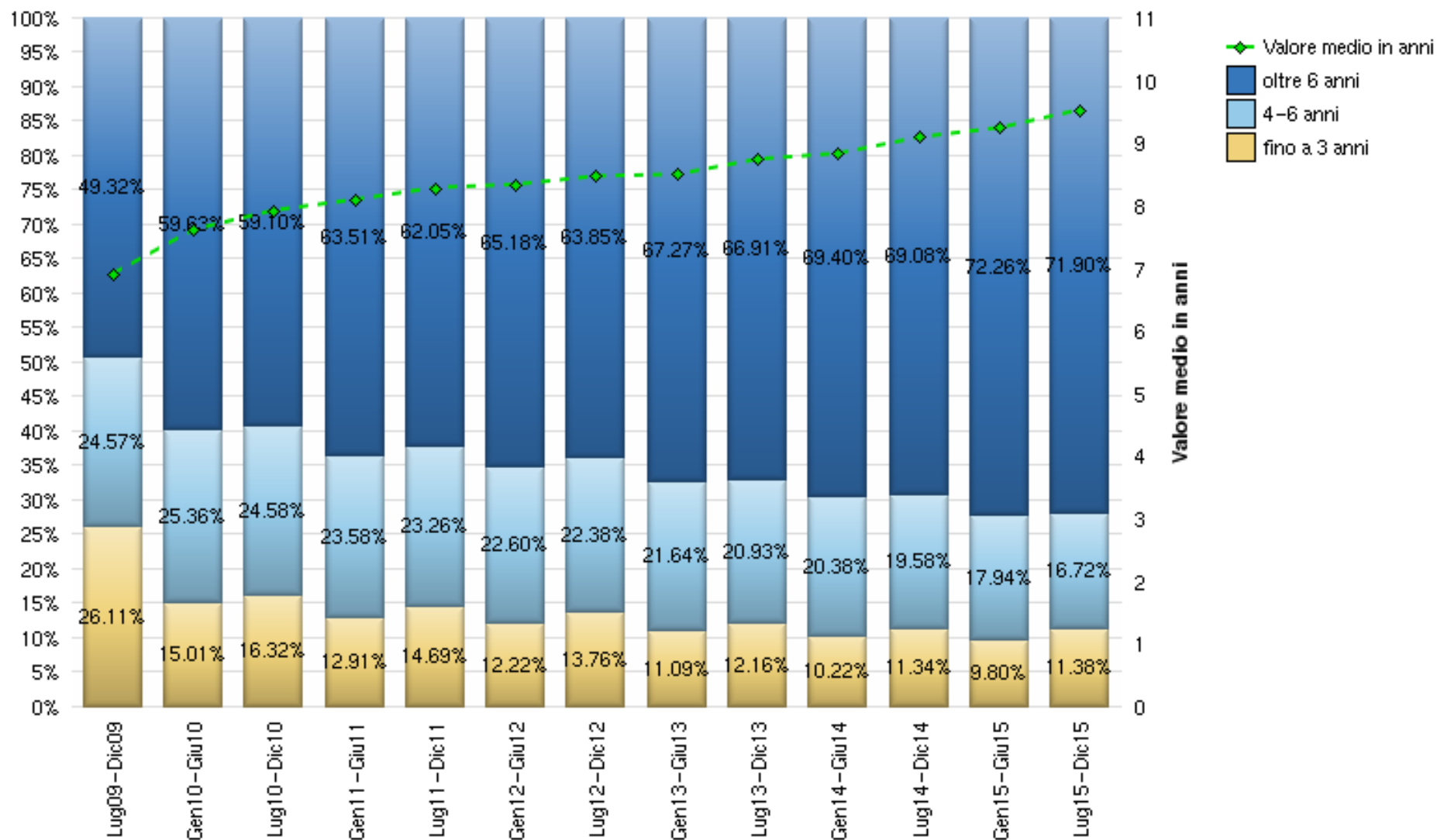
Esigenza assicurativa - Territorio nazionale



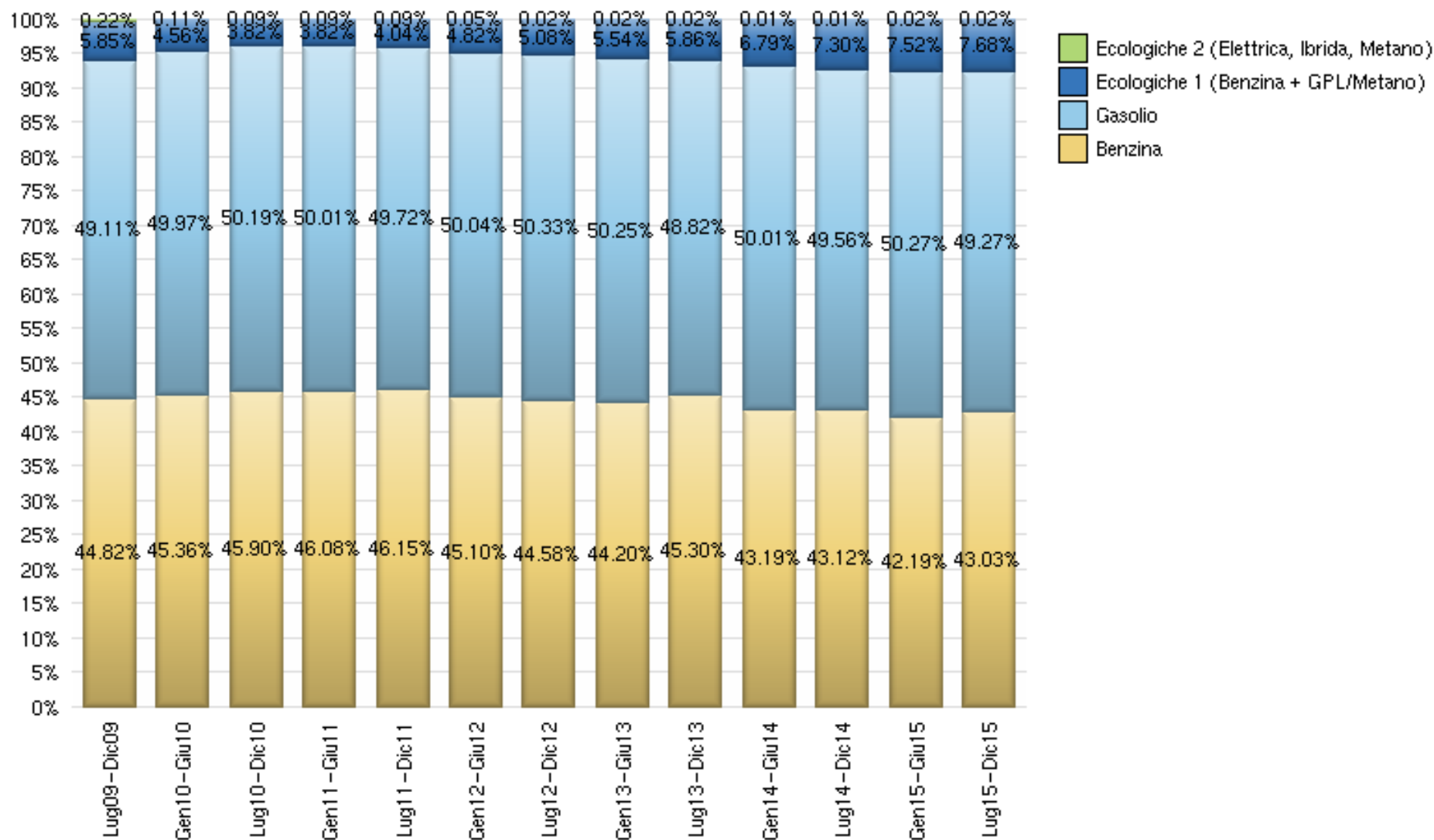
Valore auto nuove - Territorio nazionale



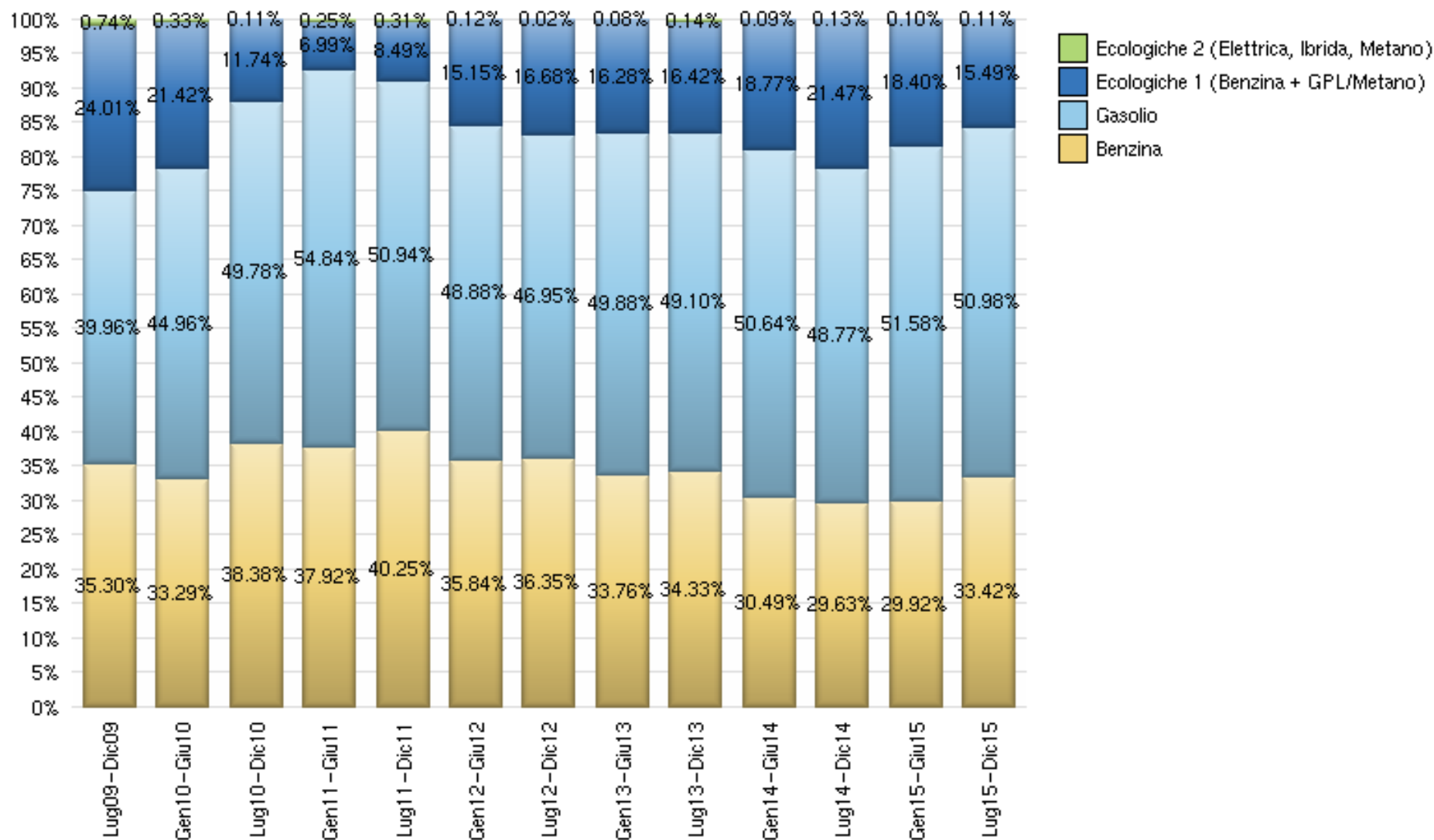
Anzianità auto usate - Territorio nazionale



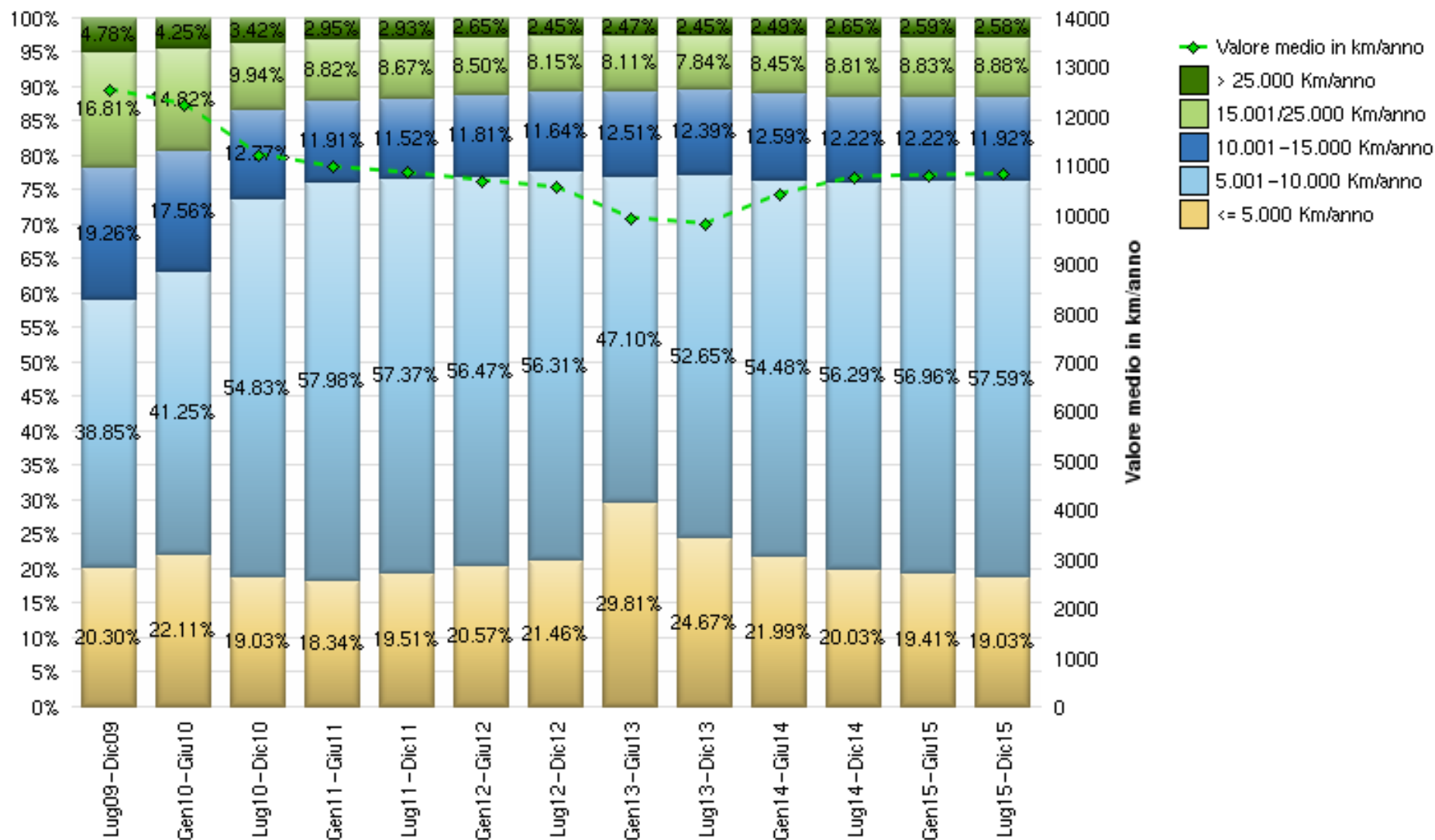
Tipo di alimentazione (tutte le auto) - Territorio nazionale



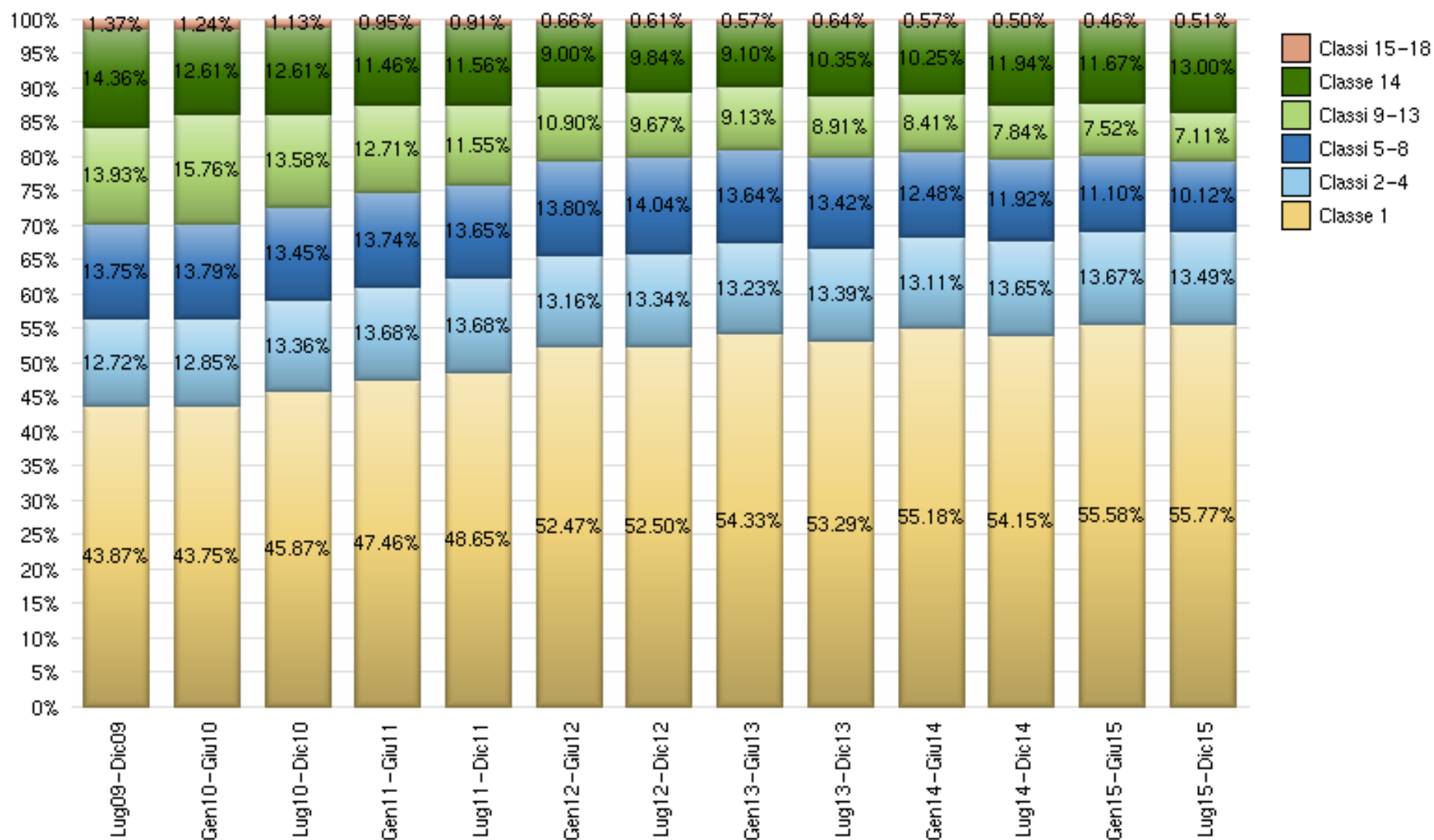
Tipo di alimentazione (solo auto nuove) - Territorio nazionale



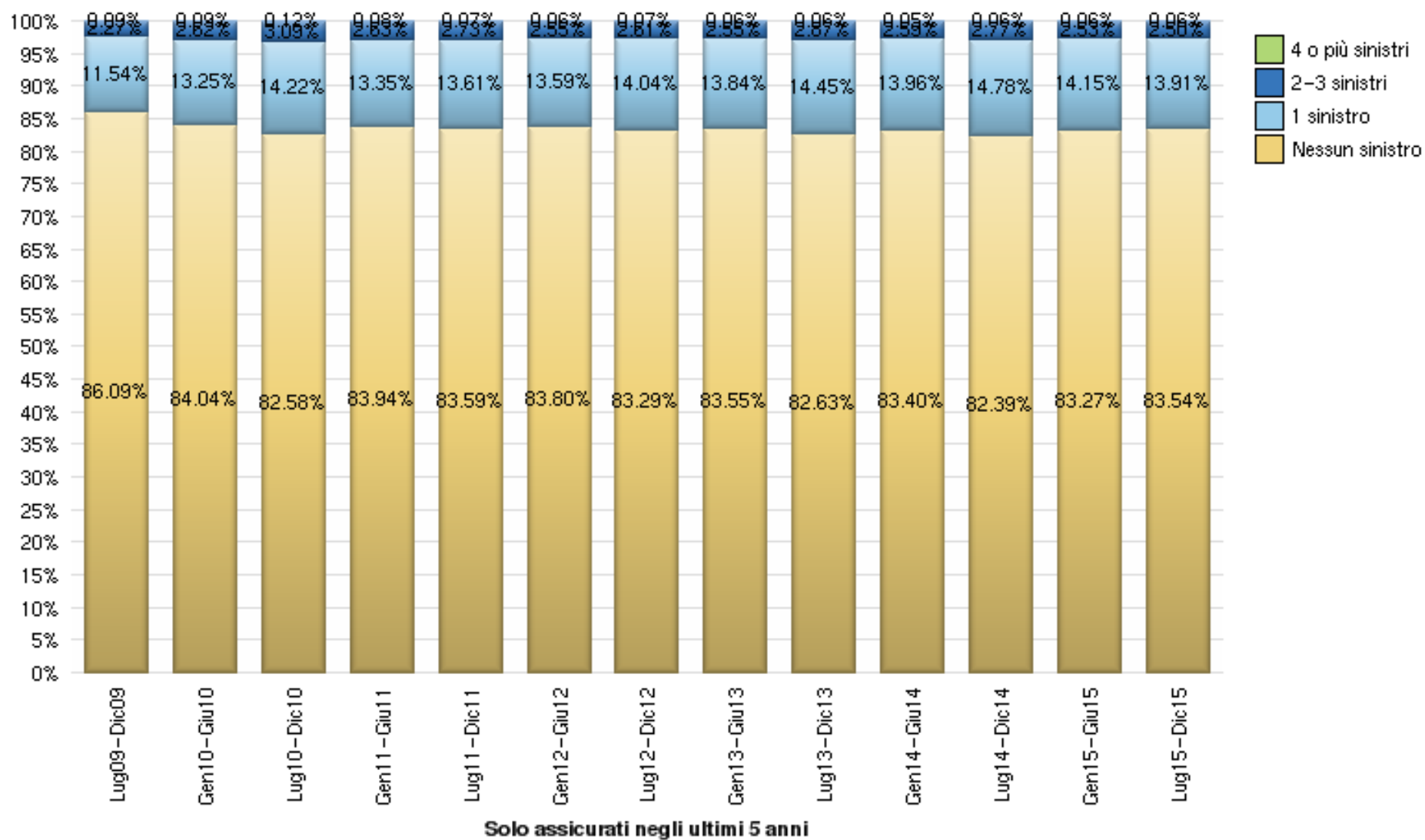
Percorrenza annua media - Territorio nazionale



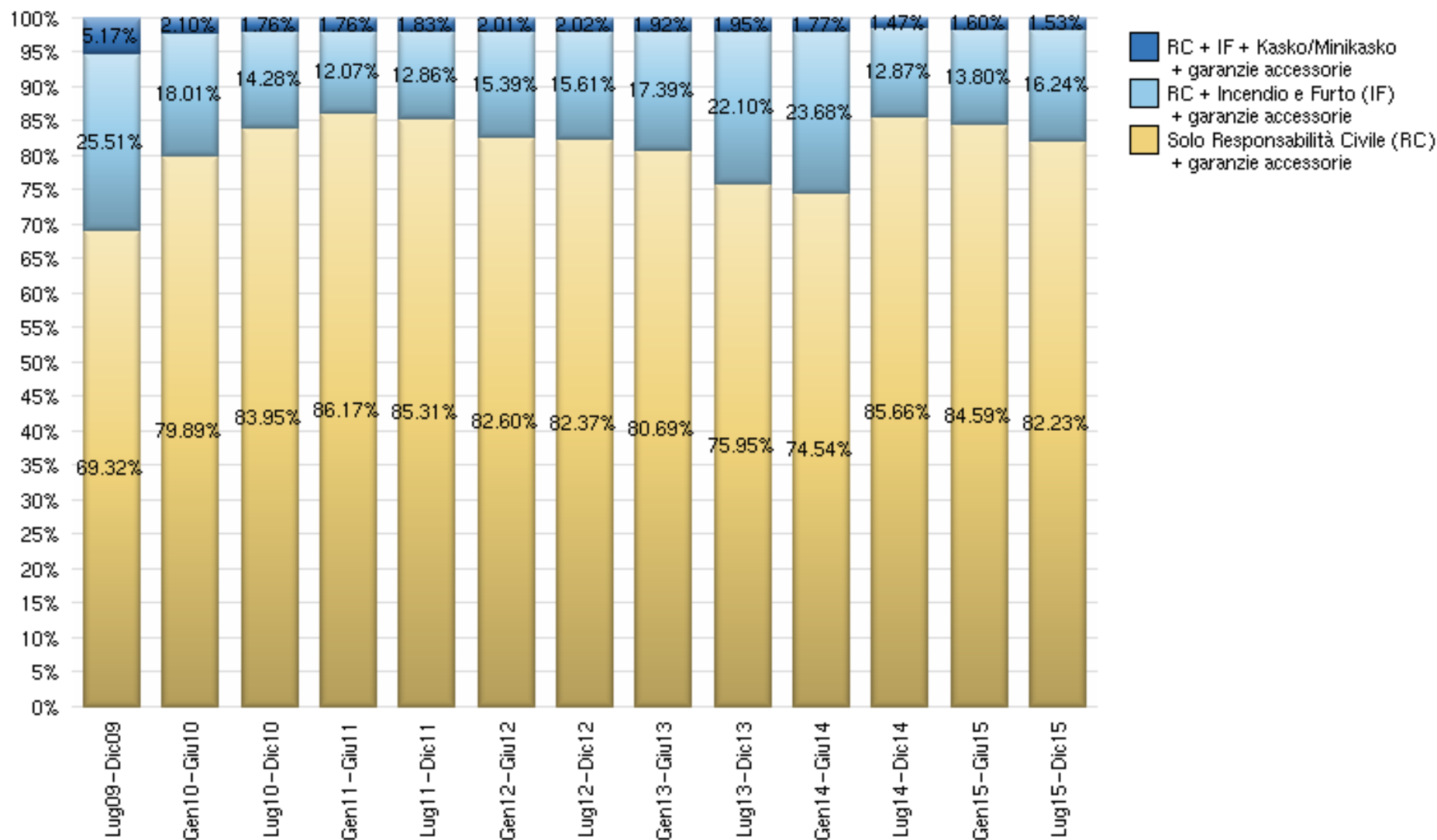
Classe Bonus Malus - Territorio nazionale



Numero di sinistri negli ultimi 5 anni - Territorio nazionale

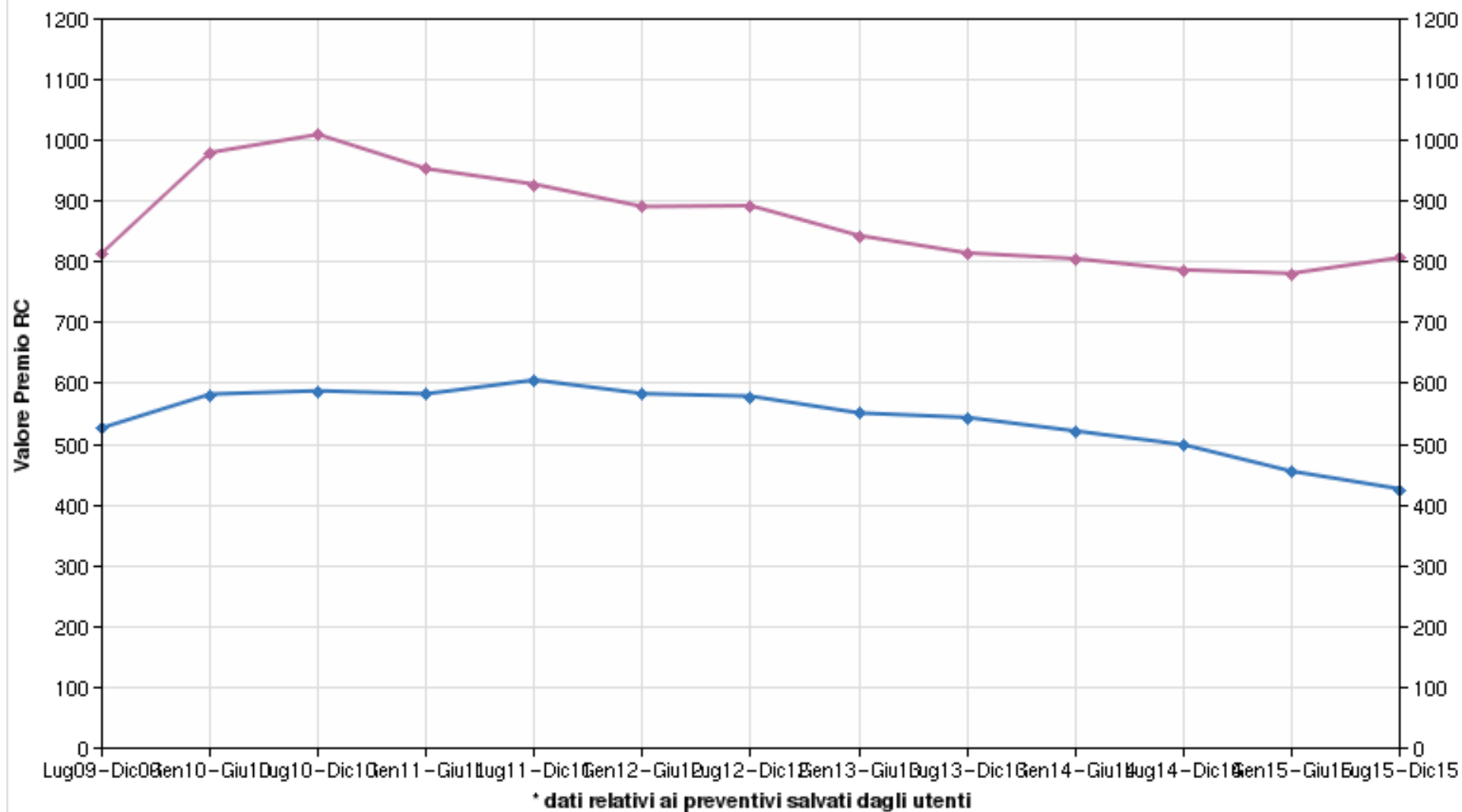


Tipo di copertura assicurativa richiesta - Territorio nazionale

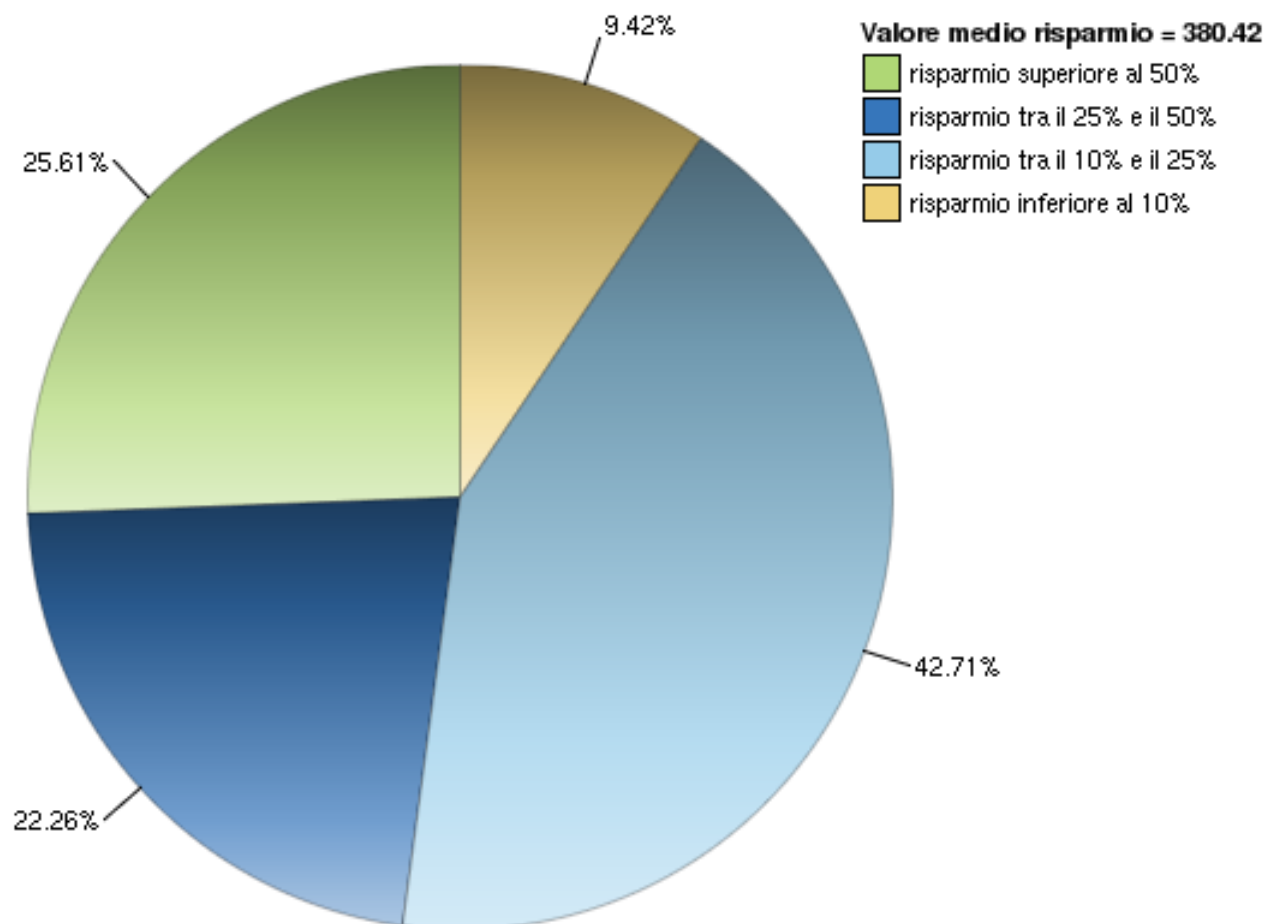


Tariffa media RC e best price RC su cercassicurazioni.it * - Territorio nazionale

◆ Tariffa media RC ◆ Best price RC su cercassicurazioni.it



Dettaglio risparmio RC nell'ultimo periodo - Territorio nazionale



Risparmio medio RC = tariffa media RC - best price