



# Osservatorio Assicurazioni Moto

**Dati sulle assicurazioni moto in Italia (Gen 2011 - Giu 2014)**

Luglio 2014

Avvertenze: gli indicatori relativi all'utilizzo del sito da parte degli utenti non hanno carattere di certezza o scientificità. Inoltre le metodologie e le modalità di calcolo delle informazioni contenute nel presente documento potrebbero essere soggette a errori di impostazione o di implementazione. Pertanto i dati esposti rappresentano una mera tendenza e non possono essere utilizzati per valutazioni univoche.

## **PRINCIPALI EVIDENZE OSSERVATORIO MOTO – LUGLIO 2014**

Esigenza assicurativa: con la chiusura del primo semestre 2014 si accentua **l'incremento della richiesta di prime polizze in seguito all'acquisto di moto sia usate che nuove**. Il dato registrato passa dal 37,1% del primo semestre 2013 al 39,1%. L'incremento è legato a un sempre maggior utilizzo dei comparatori in fase di acquisto del veicolo.

Anzianità moto usate: è confermato il trend di **crescita dell'età media delle moto usate**, che dai 7,6 anni del primo semestre 2013 raggiunge gli 8,2 anni nel primo semestre 2014.

Classe Bonus Malus e numero di sinistri negli ultimi 5 anni: **l'incremento della percentuale di utenti nelle prime 4 classi di merito** è riconfermato nel mese di giugno. Tale percentuale passa dal 22,8% del primo semestre 2013 al 25% del semestre appena concluso. Nello stesso periodo di riferimento **crece anche la percentuale di utenti che non ha commesso sinistri negli ultimi 5 anni**. In particolare nel primo semestre 2014 il dato raggiunge il valore più alto mai registrato (95,7%).

Tipo di copertura richiesta: anche se con un lieve calo nel mese di giugno, si conferma la **crescita della percentuale di utenti che assicura il proprio veicolo anche contro furto e incendio**. La percentuale di utenti che sceglie questa garanzia aggiuntiva passa infatti dal 6,9% del primo semestre 2013 all' 8,1% nel primo semestre 2014.

### Tariffe e risparmio:

- la **tariffa media RC** è diminuita del 7,1% rispetto al primo semestre 2013
- il **best price RC** è diminuito del 3,8% rispetto al primo semestre 2013
- il **risparmio medio** conseguibile tramite la comparazione è pari al 28,4% della tariffa media RC. Il 10,1% degli utenti può risparmiare oltre il 25% sulla sola RC

### Chi è **Segugio.it**

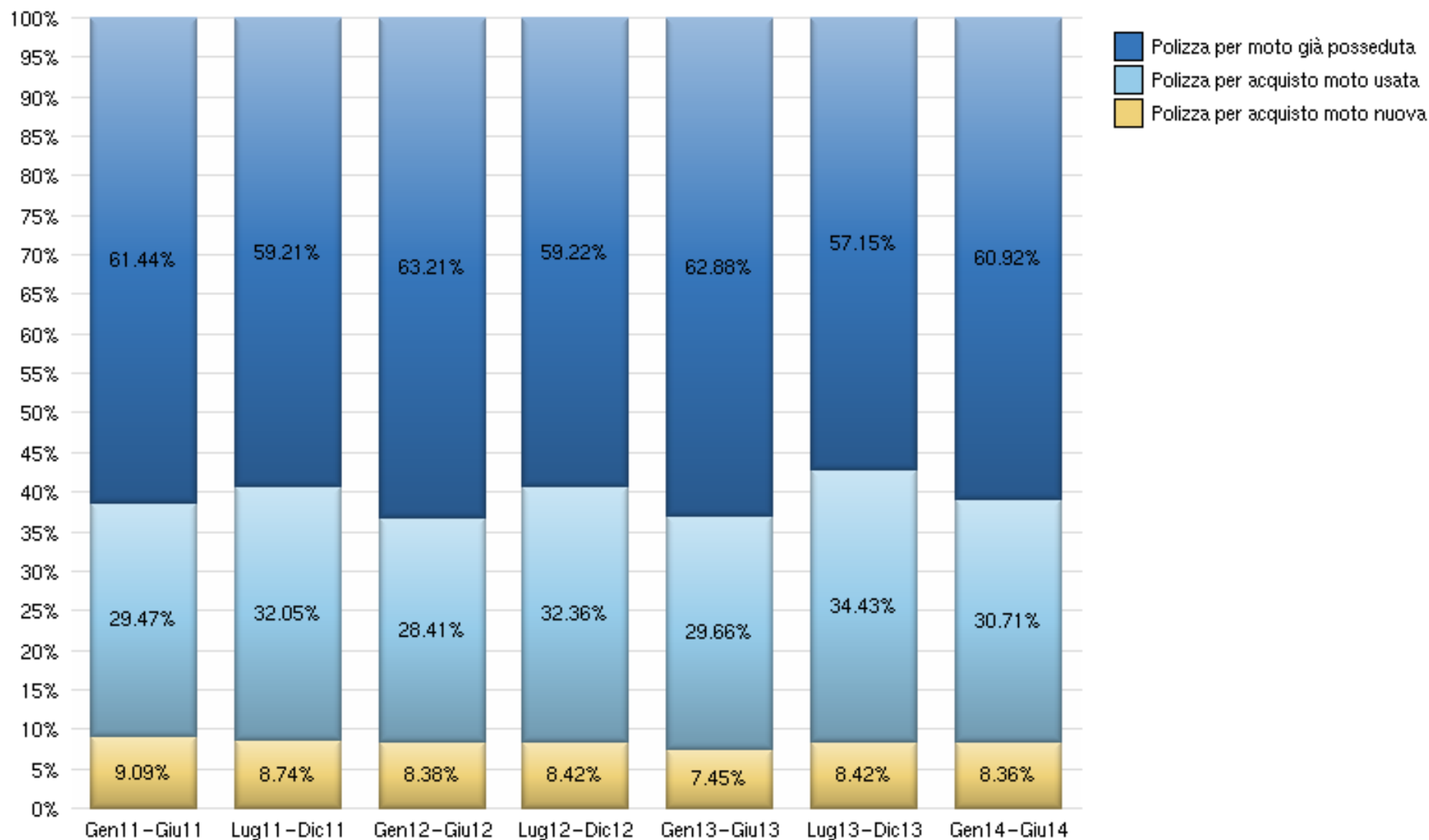
**Segugio.it** nasce da oltre 12 anni di esperienza nel settore di Gruppo MutuiOnline, società quotata presso il Segmento STAR di Borsa Italiana, leader in Italia nella comparazione multimarca e nell'intermediazione di prodotti di credito ed assicurativi. L'indipendenza di Gruppo MutuiOnline da gruppi bancari e assicurativi ne rafforza l'imparzialità e l'orientamento verso i consumatori.

**Segugio.it** compara via internet in modo chiaro, trasparente e gratuito le migliori assicurazioni auto e assicurazioni moto, con un notevole risparmio di tempo e di denaro per i propri utenti. Su **Segugio.it** è inoltre possibile confrontare mutui, prestiti e conti. Il sito ed il marchio **Segugio.it** fanno capo alla società Segugio.it S.r.l., interamente controllata da Gruppo MutuiOnline S.p.A. Il servizio di intermediazione assicurativa di Segugio.it è gestito da CercAssicurazioni.it s.r.l., broker assicurativo iscritto al RUI numero B000278298.

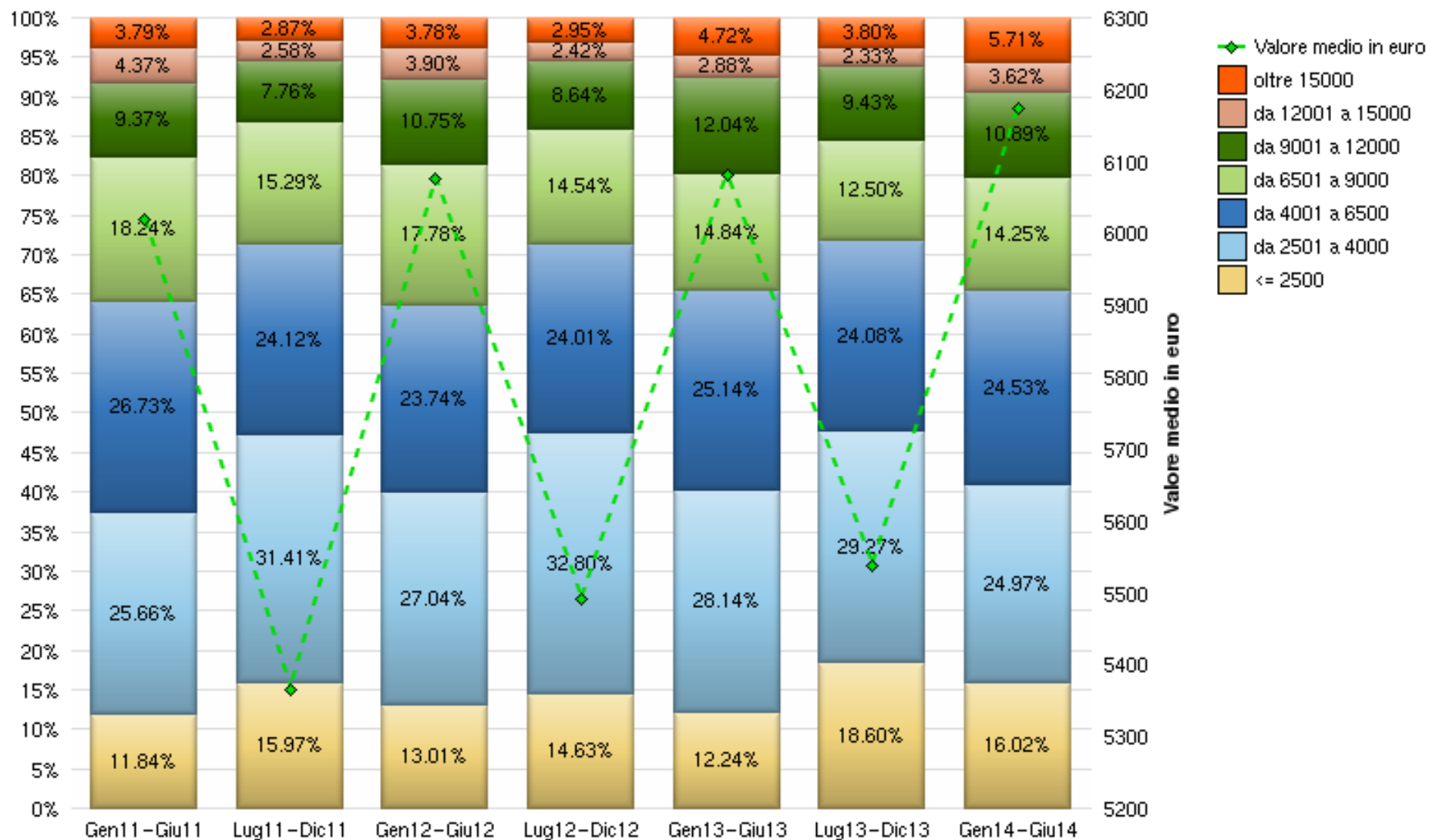
## Indice dei contenuti

- 04 Esigenza assicurativa
- 05 Valore moto nuove
- 06 Anzianità moto usate
- 07 Percorrenza annua media
- 08 Classe Bonus Malus
- 09 Numero di sinistri negli ultimi 5 anni
- 10 Tipo di copertura assicurativa richiesta
- 11 Tariffa media RC e best price RC su cercassicurazioni.it \*
- 12 Dettaglio risparmio RC nell'ultimo periodo

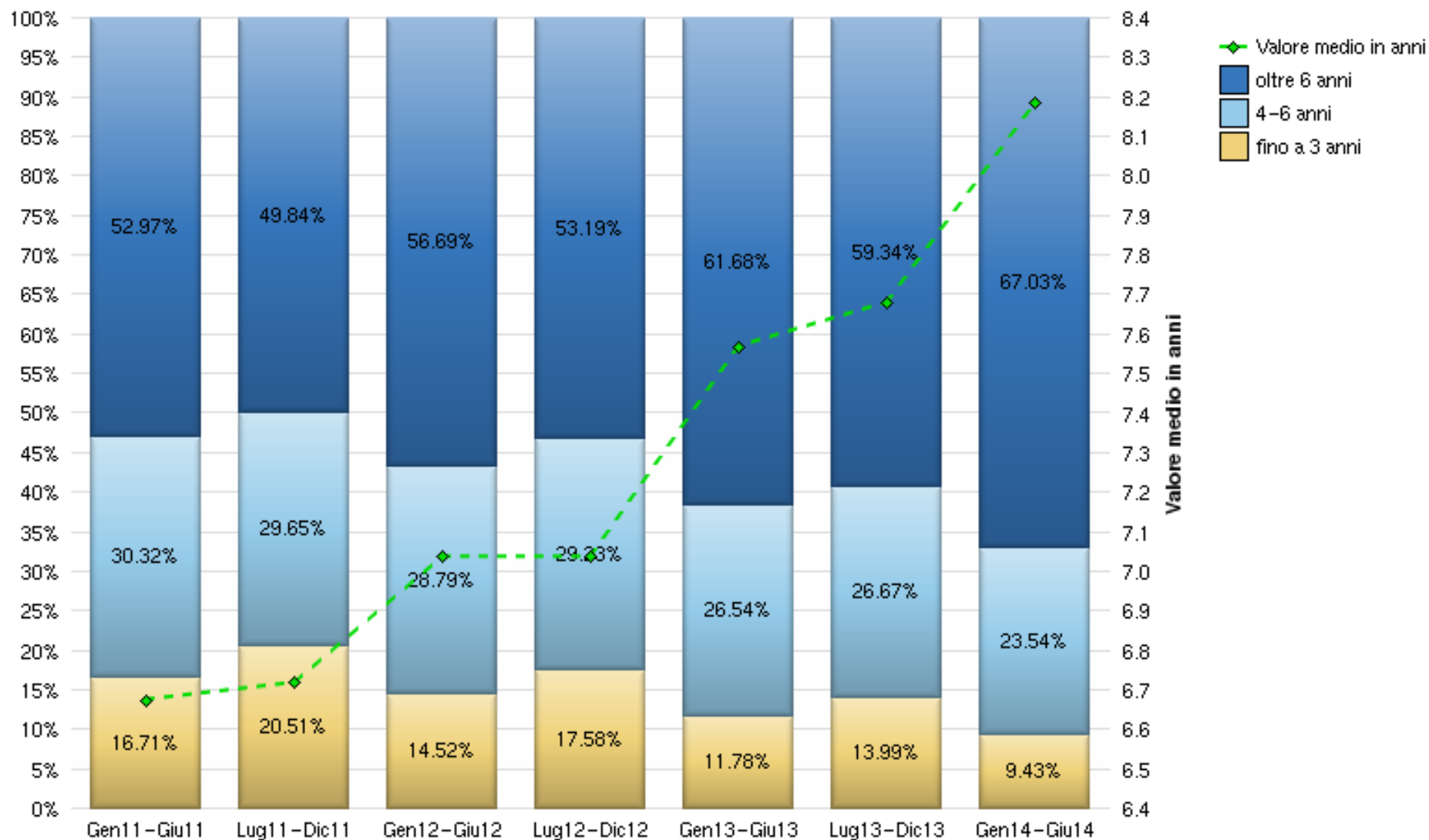
## Esigenza assicurativa - Territorio nazionale



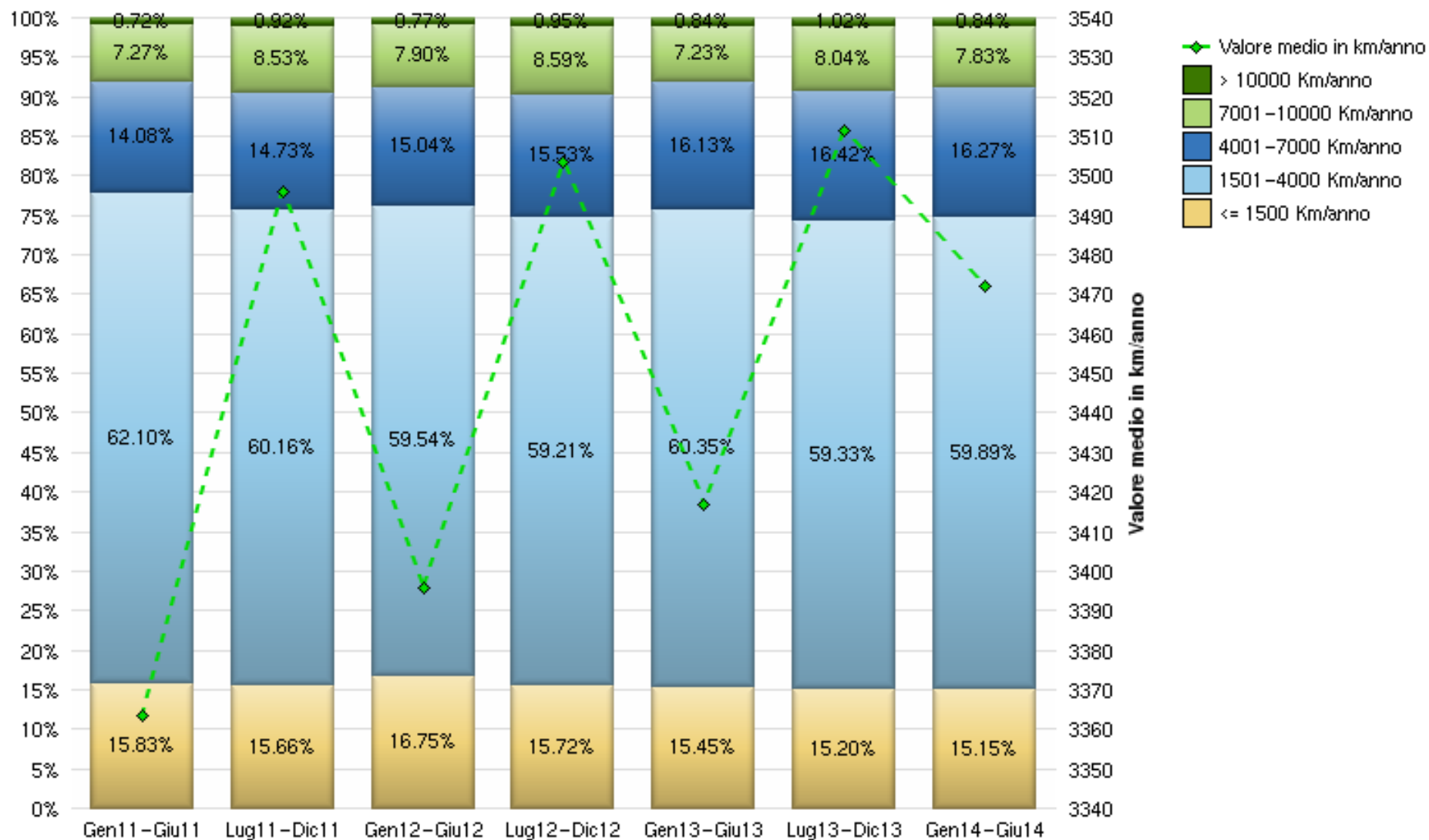
## Valore moto nuove - Territorio nazionale



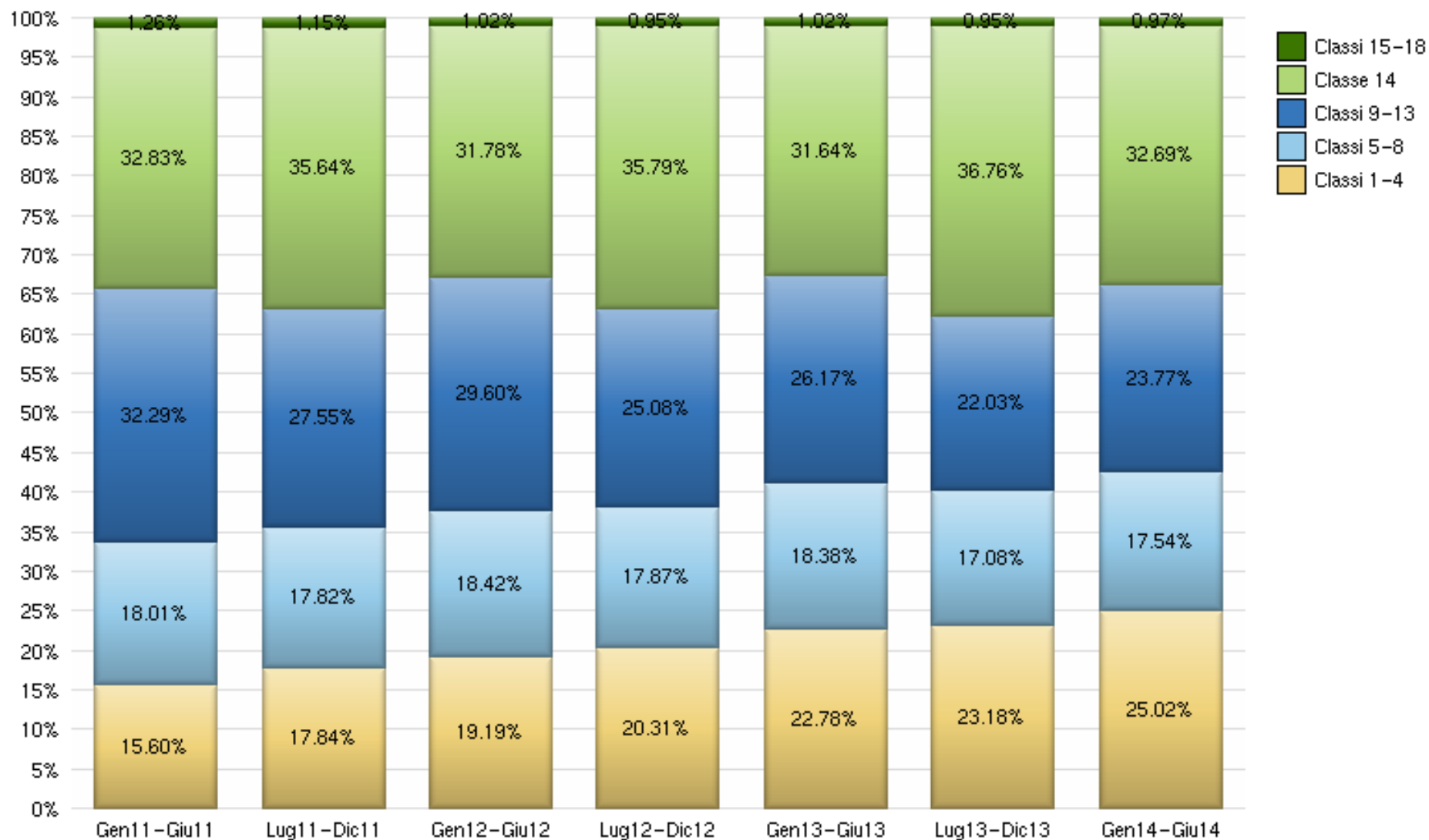
## Anzianità moto usate - Territorio nazionale



## Percorrenza annua media - Territorio nazionale

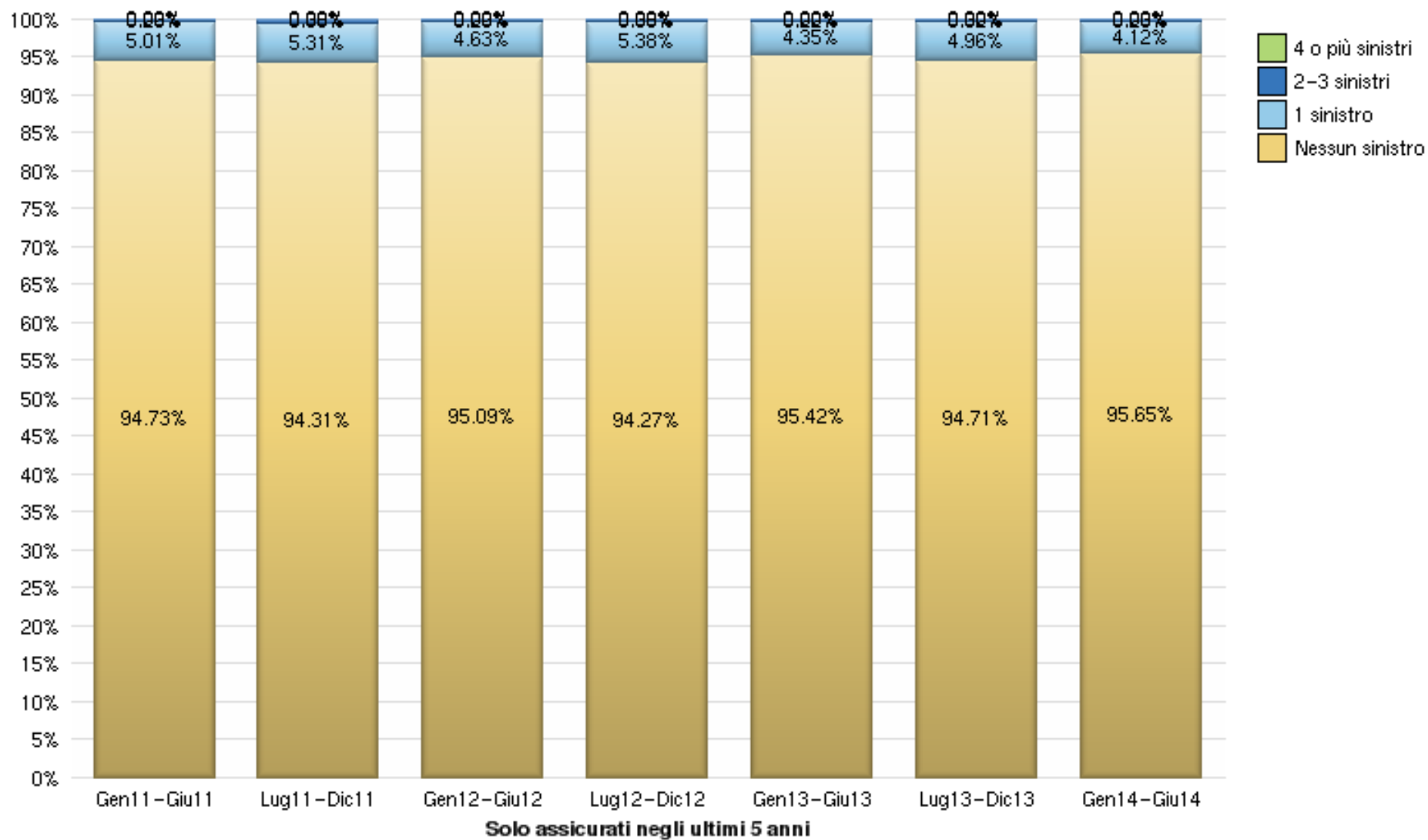


## Classe Bonus Malus - Territorio nazionale

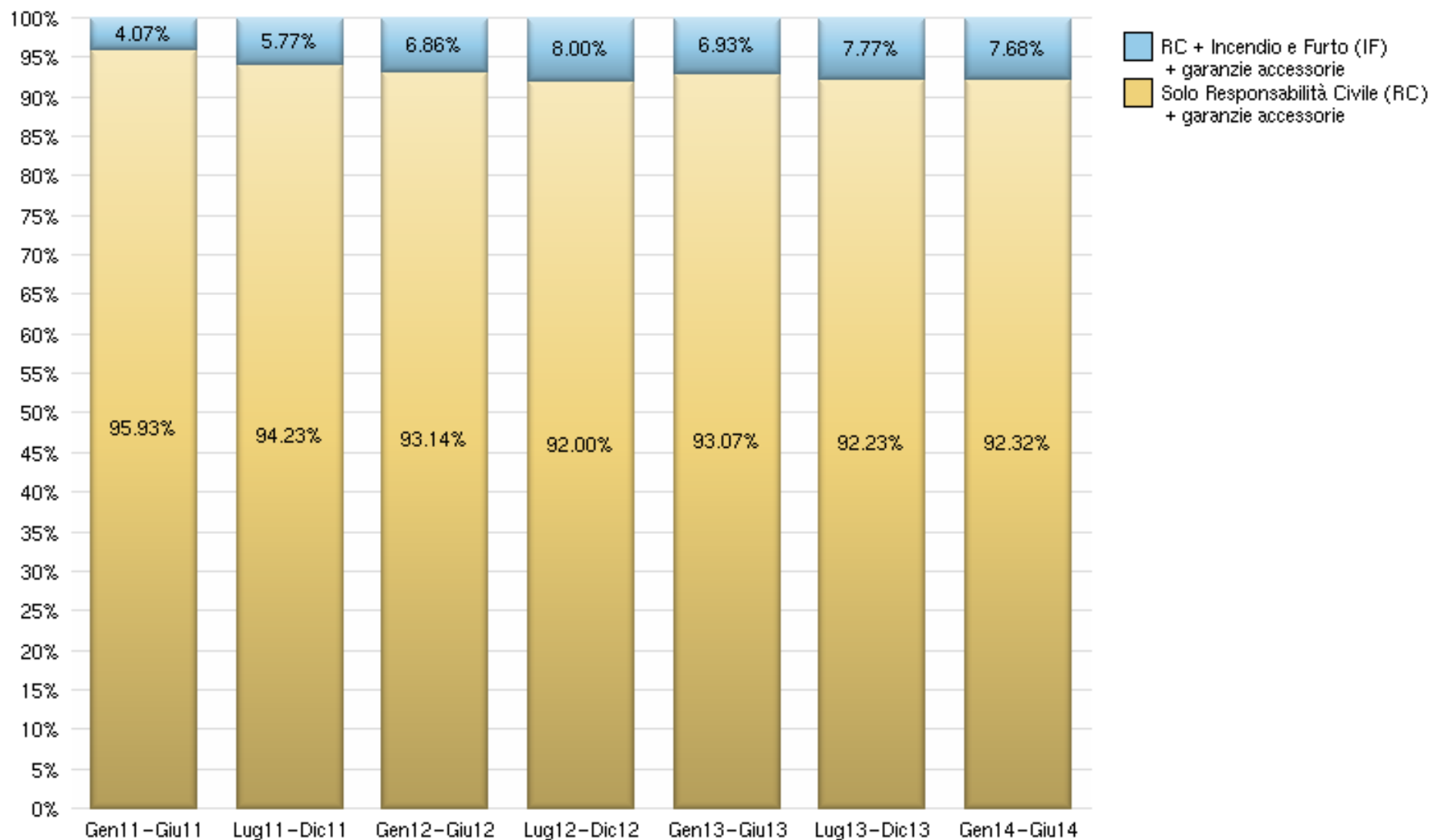




## Numero di sinistri negli ultimi 5 anni - Territorio nazionale

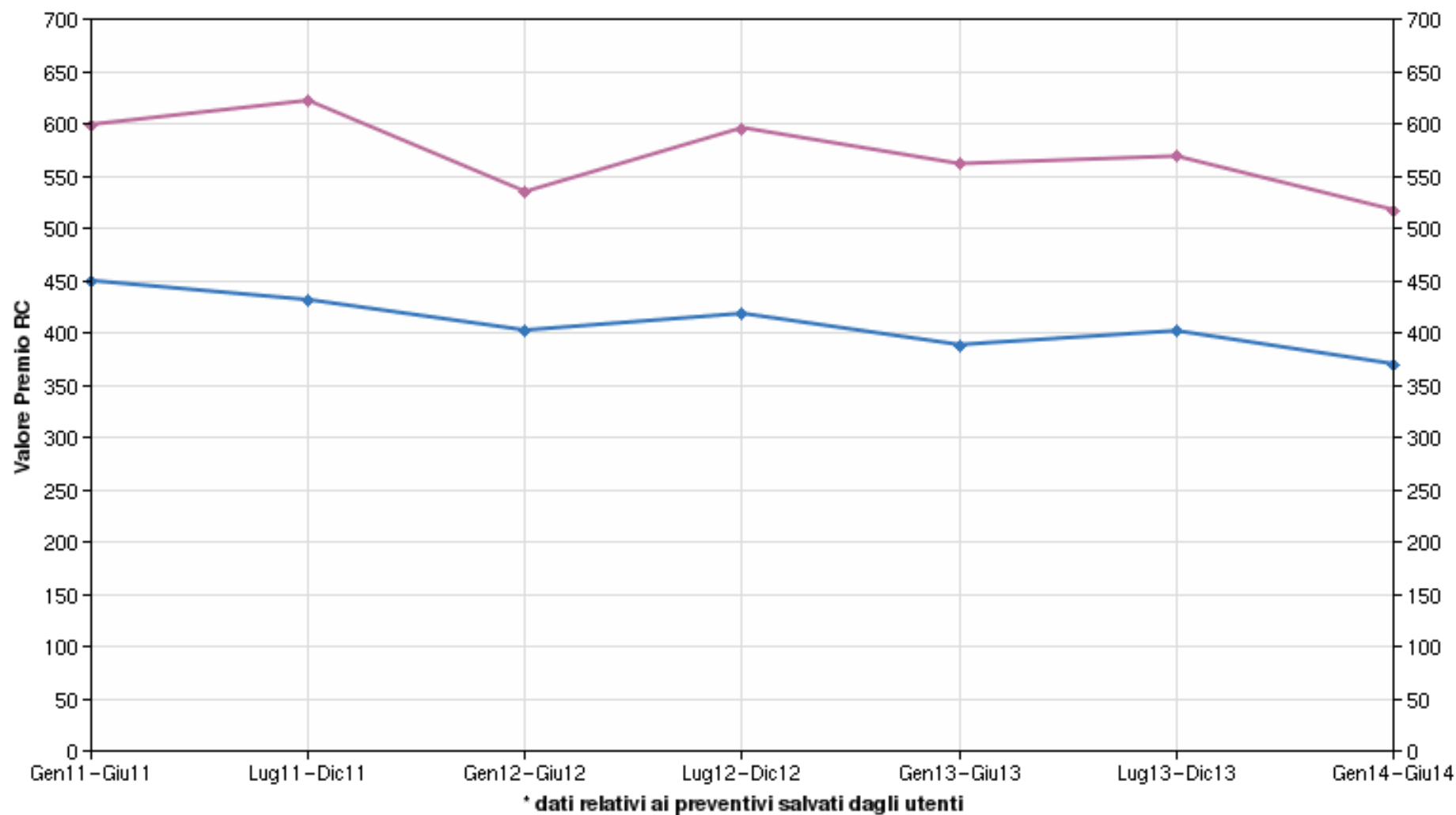


## Tipo di copertura assicurativa richiesta - Territorio nazionale

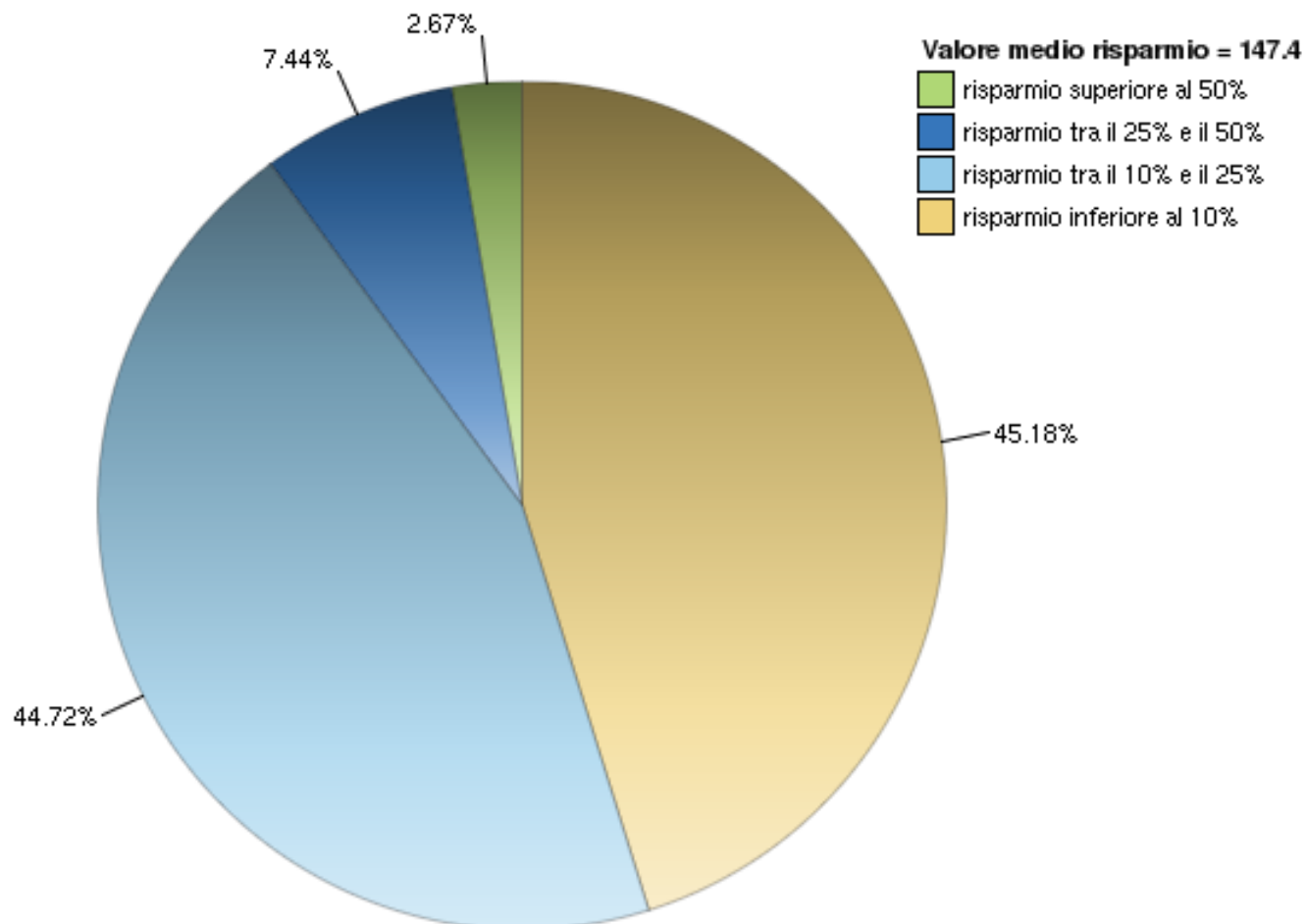


## Tariffa media RC e best price RC su cercassicurazioni.it \* - Territorio nazionale

◆ Tariffa media RC    ◆ Best price RC su cercassicurazioni.it



## Dettaglio risparmio RC nell'ultimo periodo - Territorio nazionale



Risparmio medio RC = tariffa media RC - best price